

Inspiron 14

5000 Series

Sổ tay dịch vụ

Dòng máy tính: Inspiron 14–5458
Dòng máy điều chỉnh: P64G
Dòng máy điều chỉnh: P64G001



Ghi chú, thận trọng và cảnh báo



GHI CHÚ: GHI CHÚ cho biết thông tin quan trọng giúp cho việc sử dụng máy tính tốt hơn.



THẬN TRỌNG: THẬN TRỌNG chỉ báo khả năng xảy ra hư hỏng phần cứng hoặc mất dữ liệu và cho bạn biết cách tránh được sự cố.



CẢNH BÁO: CẢNH BÁO cho biết có thể có thiệt hại về tài sản, gây thương tích hoặc tử vong ở người.

Copyright © 2015 Dell Inc. Mọi quyền đã được bảo lưu. Sản phẩm này được bảo vệ bởi các luật về bản quyền và sở hữu trí tuệ của Hoa Kỳ và quốc tế. Dell™ và logo Dell là các thương hiệu của Dell Inc. tại Hoa Kỳ và/hoặc các vùng tài phán khác. Tất cả các nhãn hiệu và tên gọi khác được đề cập trong đây có thể là thương hiệu của các công ty tương ứng.

2015–03

Phiên bản A00

Nội dung

Trước khi thao tác bên trong máy tính.....	10
Trước khi bắt đầu	10
Hướng dẫn an toàn.....	10
Công cụ được khuyến dùng.....	11
Sau khi thao tác bên trong máy tính.....	12
Tháo pin.....	13
Quy trình.....	13
Lắp lại pin.....	14
Quy trình.....	14
Tháo ổ đĩa quang.....	15
Điều kiện tiên quyết.....	15
Quy trình.....	15
Lắp lại ổ đĩa quang.....	18
Quy trình.....	18
Sau các điều kiện tiên quyết.....	18
Tháo bàn phím.....	19
Điều kiện tiên quyết.....	19
Quy trình.....	19
Lắp lại bàn phím.....	22
Quy trình.....	22
Sau các điều kiện tiên quyết.....	22

Tháo nắp đế.....	23
Điều kiện tiên quyết.....	23
Quy trình.....	23
Lắp lại nắp đế.....	25
Quy trình.....	25
Sau các điều kiện tiên quyết.....	25
Tháo pin dạng đồng xu.....	26
Điều kiện tiên quyết.....	26
Quy trình.....	26
Lắp lại pin dạng đồng xu.....	28
Quy trình.....	28
Sau các điều kiện tiên quyết.....	28
Tháo ổ đĩa cứng.....	29
Điều kiện tiên quyết.....	29
Quy trình.....	29
Lắp lại ổ đĩa cứng.....	32
Quy trình.....	32
Sau các điều kiện tiên quyết.....	32
Tháo mô-đun bộ nhớ.....	33
Điều kiện tiên quyết.....	33
Quy trình.....	33
Lắp lại mô-đun bộ nhớ.....	35
Quy trình.....	35
Sau các điều kiện tiên quyết.....	36

Tháo card không dây.....	37
Điều kiện tiên quyết.....	37
Quy trình.....	37
Lắp lại card không dây.....	39
Quy trình.....	39
Sau các điều kiện tiên quyết.....	39
Tháo phần đế máy tính.....	40
Điều kiện tiên quyết.....	40
Quy trình.....	40
Lắp lại phần đế máy tính.....	45
Quy trình.....	45
Sau các điều kiện tiên quyết.....	45
Tháo bo mạch interposer ổ đĩa quang.....	46
Điều kiện tiên quyết.....	46
Quy trình.....	46
Lắp lại bo mạch interposer ổ đĩa quang.....	48
Quy trình.....	48
Sau các điều kiện tiên quyết.....	48
Tháo cụm tản nhiệt.....	49
Điều kiện tiên quyết.....	49
Quy trình.....	49
Lắp lại cụm tản nhiệt.....	51
Quy trình.....	51
Sau các điều kiện tiên quyết.....	51

Tháo bo mạch I/O.....	52
Điều kiện tiên quyết.....	52
Quy trình.....	52
Lắp lại bo mạch I/O.....	54
Quy trình.....	54
Sau các điều kiện tiên quyết.....	54
Tháo bo mạch hệ thống.....	55
Điều kiện tiên quyết.....	55
Quy trình.....	55
Lắp lại bo mạch hệ thống.....	60
Quy trình.....	60
Sau các điều kiện tiên quyết.....	61
Tháo cổng bộ chuyển đổi nguồn.....	62
Điều kiện tiên quyết.....	62
Quy trình.....	62
Lắp lại cổng bộ chuyển đổi nguồn.....	64
Quy trình.....	64
Sau các điều kiện tiên quyết.....	64
Tháo bo mạch nút nguồn.....	65
Điều kiện tiên quyết.....	65
Quy trình.....	65
Lắp lại bo mạch nút nguồn.....	67
Quy trình.....	67
Sau các điều kiện tiên quyết.....	67

Tháo loa.....	68
Điều kiện tiên quyết.....	68
Quy trình.....	68
Lắp lại loa.....	70
Quy trình.....	70
Sau các điều kiện tiên quyết.....	70
Tháo cụm màn hình.....	71
Điều kiện tiên quyết.....	71
Quy trình.....	71
Lắp lại cụm màn hình.....	75
Quy trình.....	75
Sau các điều kiện tiên quyết.....	75
Tháo cụm chỗ dựa tay.....	76
Điều kiện tiên quyết.....	76
Quy trình.....	76
Lắp lại cụm chỗ dựa tay.....	78
Quy trình.....	78
Sau các điều kiện tiên quyết.....	78
Tháo khung bezel màn hình.....	79
Điều kiện tiên quyết.....	79
Quy trình.....	80
Lắp lại khung bezel màn hình.....	81
Quy trình.....	81
Sau các điều kiện tiên quyết.....	81

Tháo camera.....	82
Điều kiện tiên quyết.....	82
Quy trình.....	82
Lắp lại camera.....	84
Quy trình.....	84
Sau các điều kiện tiên quyết.....	84
Tháo panel màn hình.....	85
Điều kiện tiên quyết.....	85
Quy trình.....	85
Lắp lại panel màn hình.....	88
Quy trình.....	88
Sau các điều kiện tiên quyết.....	88
Tháo khớp xoay màn hình.....	89
Điều kiện tiên quyết.....	89
Quy trình.....	89
Lắp lại khớp xoay màn hình.....	91
Quy trình.....	91
Sau các điều kiện tiên quyết.....	91
Tháo dây cáp màn hình.....	92
Điều kiện tiên quyết.....	92
Quy trình.....	92
Lắp lại dây cáp màn hình.....	94
Quy trình.....	94
Sau các điều kiện tiên quyết.....	94

Tháo nắp lưng màn hình và cụm ăng-ten.....	95
Điều kiện tiên quyết.....	95
Quy trình.....	96
Lắp lại nắp lưng màn hình và cụm ăng-ten.....	97
Quy trình.....	97
Sau các điều kiện tiên quyết.....	97
Cập nhật BIOS.....	98
Nhận trợ giúp và liên hệ với Dell.....	99
Các nguồn tài nguyên tự hỗ trợ.....	99
Liên hệ Dell.....	99

Trước khi thao tác bên trong máy tính




THẬN TRỌNG: Để tránh làm hỏng các thành phần và card, hãy cầm giữ chúng tại mép cạnh và tránh chạm vào các chân cắm hay điểm tiếp xúc.



GHI CHÚ: Các hình ảnh trong tài liệu này có thể khác với máy tính của bạn tùy thuộc vào cấu hình bạn đã đặt hàng.

Trước khi bắt đầu

- 1 Lưu và đóng tất cả các tập tin và thoát khỏi mọi ứng dụng đang mở.
- 2 Tắt máy tính của bạn.
 - Windows 8.1: Trên màn hình **Start**, nhấp hoặc nhấn vào biểu tượng nguồn  → **Shut down**.
 - Windows 7: Nhấp hoặc nhấn vào **Start** → **Shut down**.



GHI CHÚ: Nếu bạn đang sử dụng một hệ điều hành khác, hãy xem tài liệu hệ điều hành của mình để biết các hướng dẫn tắt máy.









- 3 Ngắt đầu nối máy tính và tất cả các thiết bị gắn kèm khỏi các ổ cắm điện của chúng.
- 4 Ngắt đầu nối mọi loại dây cáp như cáp điện thoại, cáp mạng và các loại khác ra khỏi máy tính.
- 5 Ngắt đầu nối mọi thiết bị gắn kèm và thiết bị ngoại vi, chẳng hạn như bàn phím, chuột, màn hình và các thiết bị khác ra khỏi máy tính.
- 6 Tháo bất cứ thẻ nhớ và đĩa quang khỏi máy tính của bạn, nếu có.

Hướng dẫn an toàn

Sử dụng các hướng dẫn an toàn sau đây để bảo vệ máy tính của bạn khỏi các hư hỏng có thể cũng như đảm bảo an toàn cá nhân của bạn.



CẢNH BÁO: Trước khi thao tác bên trong máy tính, hãy đọc các thông tin an toàn đi kèm với máy tính của bạn. Để biết thêm về các quy định an toàn tốt nhất, hãy xem trang chủ về Tuân thủ quy định tại dell.com/regulatory_compliance.


-  **CẢNH BÁO:** Ngắt đầu nối tất cả các nguồn điện trước khi mở nắp máy tính hoặc các panel. Sau khi kết thúc thao tác bên trong máy tính, hãy lắp lại tất cả các nắp, panel và ốc vít trước khi đầu nối với nguồn điện.
-  **THẬN TRỌNG:** Để tránh làm hỏng máy tính, đảm bảo rằng bề mặt thao tác phải bằng phẳng và sạch sẽ.
-  **THẬN TRỌNG:** Để tránh làm hỏng các thành phần và card, hãy cầm giữ chúng tại mép cạnh và tránh chạm vào các chân cắm hay điểm tiếp xúc.
-  **THẬN TRỌNG:** Bạn chỉ nên tiến hành xử lý sự cố và sửa chữa khi được cho phép hoặc được hướng dẫn bởi đội ngũ hỗ trợ kỹ thuật của Dell. Hư hỏng do việc bảo trì không được phép của Dell không thuộc phạm vi bảo hành theo giấy bảo hành của bạn. Hãy xem các hướng dẫn an toàn đi kèm với sản phẩm hoặc tại dell.com/regulatory_compliance.
-  **THẬN TRỌNG:** Trước khi chạm vào bất cứ thứ gì bên trong máy tính, hãy nối đất bản thân bạn bằng cách chạm vào một bề mặt kim loại chưa sơn phủ, chẳng hạn như phần kim loại ở mặt sau máy tính. Trong khi thao tác, hãy thường xuyên chạm vào một bề mặt kim loại chưa sơn phủ để khử tĩnh điện có thể gây hư hại cho các thành phần bên trong.
-  **THẬN TRỌNG:** Khi bạn ngắt đầu nối dây cáp, hãy cầm đầu nối hoặc mấu kéo của nó, không được cầm kéo bằng chính dây cáp đó. Một số dây cáp dùng đầu nối có mấu khóa hoặc vít tai vặn mà bạn phải nhả ra trước khi ngắt đầu nối cáp. Khi ngắt đầu nối các dây cáp, hãy căn chỉnh chúng đều nhau để tránh bẻ cong các chân cắm đầu nối. Khi đầu nối cáp, phải đảm bảo rằng các cổng và đầu nối được định hướng và căn chỉnh chính xác.
-  **THẬN TRỌNG:** Để ngắt đầu nối cáp mạng, đầu tiên hãy tháo cáp khỏi máy tính của bạn và sau đó tháo cáp khỏi thiết bị mạng.
-  **THẬN TRỌNG:** Nhấn và đẩy mọi thẻ đã lắp ra khỏi đầu đọc thẻ nhớ.

Công cụ được khuyến dùng

Các quy trình trong tài liệu này có thể yêu cầu các công cụ sau:

- Tuốc-nơ-vít Philips (pake đầu rãnh chữ thập)
- Que nhựa mũi nhọn

Sau khi thao tác bên trong máy tính

 **THẬN TRỌNG:** Để ốc vít thất lạc hoặc lỏng lẻo bên trong máy tính có thể gây hư hỏng nghiêm trọng máy tính của bạn.

- 1 Lắp lại tất cả các ốc vít và đảm bảo rằng không còn ốc vít nào thất lạc bên trong máy tính của bạn.
- 2 Đầu nối mọi thiết bị bên ngoài, thiết bị ngoại vi và các dây cáp bạn đã tháo ra trước khi thao tác trên máy tính.
- 3 Lắp lại mọi thẻ nhớ, đĩa và bất cứ bộ phận nào khác mà bạn đã tháo ra trước khi thao tác trên máy tính.
- 4 Đầu nối máy tính và tất cả các thiết bị gắn kèm vào ổ cắm điện của chúng.
- 5 Bật máy tính của bạn.

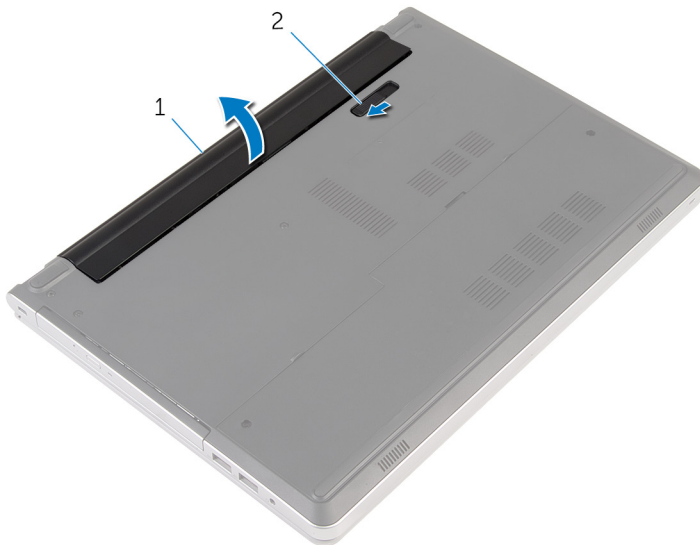
Tháo pin



CẢNH BÁO: Trước khi thao tác bên trong máy tính, hãy đọc các thông tin an toàn đi kèm với máy tính của bạn và làm theo các bước trong mục [Trước khi thao tác bên trong máy tính](#). Sau khi thao tác bên trong máy tính của bạn, hãy làm theo các hướng dẫn trong mục [Sau khi thao tác bên trong máy tính](#). Để biết thêm về các quy định an toàn tốt nhất, hãy xem trang chủ về Tuân thủ quy định tại dell.com/regulatory_compliance.

Quy trình

- 1 Đóng màn hình lại và lật máy tính lên.
- 2 Trượt chốt nhả pin đến vị trí mở khóa.
- 3 Nhấc pin lên theo góc nghiêng và tháo pin ra khỏi khoang pin.



1 pin

2 chốt nhả pin

- 4 Lật máy tính lên, mở màn hình, và nhấn nút nguồn trong khoảng năm giây để nổi đất bo mạch hệ thống.

Lắp lại pin



CẢNH BÁO: Trước khi thao tác bên trong máy tính, hãy đọc các thông tin an toàn đi kèm với máy tính của bạn và làm theo các bước trong mục [Trước khi thao tác bên trong máy tính](#). Sau khi thao tác bên trong máy tính của bạn, hãy làm theo các hướng dẫn trong mục [Sau khi thao tác bên trong máy tính](#). Để biết thêm về các quy định an toàn tốt nhất, hãy xem trang chủ về Tuân thủ quy định tại dell.com/regulatory_compliance.

Quy trình

Trượt các mấu trên pin vào trong các khe trên khay pin và gắn khớp pin vào đúng vị trí.



GHI CHÚ: Chốt nhà pin sẽ trở về vị trí khóa nếu lắp pin đúng cách.

Tháo ổ đĩa quang



CẢNH BÁO: Trước khi thao tác bên trong máy tính, hãy đọc các thông tin an toàn đi kèm với máy tính của bạn và làm theo các bước trong mục [Trước khi thao tác bên trong máy tính](#). Sau khi thao tác bên trong máy tính của bạn, hãy làm theo các hướng dẫn trong mục [Sau khi thao tác bên trong máy tính](#). Để biết thêm về các quy định an toàn tốt nhất, hãy xem trang chủ về Tuân thủ quy định tại dell.com/regulatory_compliance.

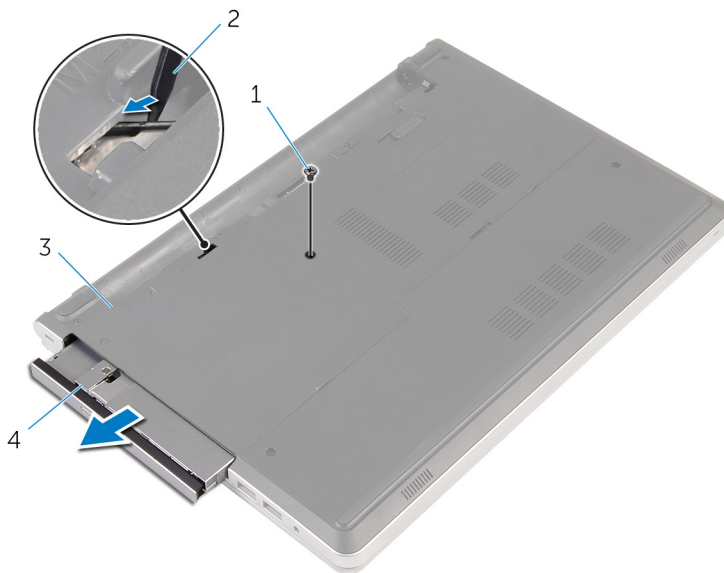
Điều kiện tiên quyết

Tháo [pin](#).

Quy trình

- 1 Tháo con vít đang gắn cụm ổ đĩa quang vào phần đế máy tính.

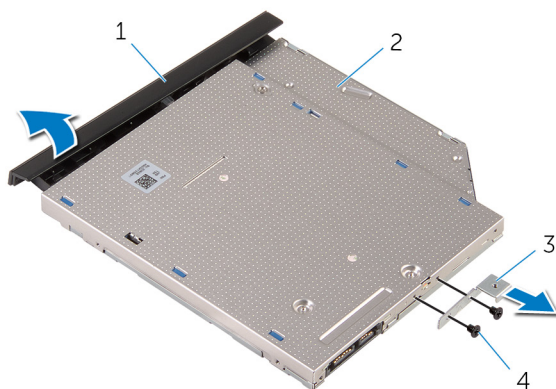
- 2** Dùng que nhựa mũi nhọn hãy trượt cụm ổ đĩa quang ra khỏi khoang ổ đĩa quang.



- | | | | |
|---|------------------|---|-------------------|
| 1 | vít | 2 | que nhựa mũi nhọn |
| 3 | phần đế máy tính | 4 | cụm ổ đĩa quang |

- 3** Cần thận kéo khung bezel ổ đĩa quang và tháo nó ra khỏi ổ đĩa quang.

- 4 Tháo các vít đang gắn tấm đậy ổ đĩa quang vào ổ đĩa quang và tháo tấm đậy ổ đĩa quang ra.



- | | | | |
|---|-------------------------|---|-------------|
| 1 | khung bezel ổ đĩa quang | 2 | ổ đĩa quang |
| 3 | tấm đậy ổ đĩa quang | 4 | vít (2) |

Lắp lại ổ đĩa quang



CẢNH BÁO: Trước khi thao tác bên trong máy tính, hãy đọc các thông tin an toàn đi kèm với máy tính của bạn và làm theo các bước trong mục [Trước khi thao tác bên trong máy tính](#). Sau khi thao tác bên trong máy tính của bạn, hãy làm theo các hướng dẫn trong mục [Sau khi thao tác bên trong máy tính](#). Để biết thêm về các quy định an toàn tốt nhất, hãy xem trang chủ về Tuân thủ quy định tại dell.com/regulatory_compliance.

Quy trình

- 1 Căn chỉnh các lỗ vít trên tấm đậy ổ đĩa quang với các lỗ vít trên ổ đĩa quang.
- 2 Lắp lại các vít để gắn tấm đậy ổ đĩa quang vào ổ đĩa quang.
- 3 Căn chỉnh các mẫu trên khung bezel ổ đĩa quang với các khe trên cụm ổ đĩa quang và gắn khớp khung bezel ổ đĩa quang vào đúng vị trí.
- 4 Trượt cụm ổ đĩa quang vào trong khay ổ đĩa quang và căn chỉnh lỗ vít trên tấm đậy ổ đĩa quang với lỗ vít trên phần đế máy tính.
- 5 Lắp lại con vít để gắn cụm ổ đĩa quang vào phần đế máy tính.

Sau các điều kiện tiên quyết

Lắp lại [pin](#).

Tháo bàn phím



CẢNH BÁO: Trước khi tháo tác bên trong máy tính, hãy đọc các thông tin an toàn đi kèm với máy tính của bạn và làm theo các bước trong mục [Trước khi tháo tác bên trong máy tính](#). Sau khi tháo tác bên trong máy tính của bạn, hãy làm theo các hướng dẫn trong mục [Sau khi tháo tác bên trong máy tính](#). Để biết thêm về các quy định an toàn tốt nhất, hãy xem trang chủ về Tuân thủ quy định tại dell.com/regulatory_compliance.

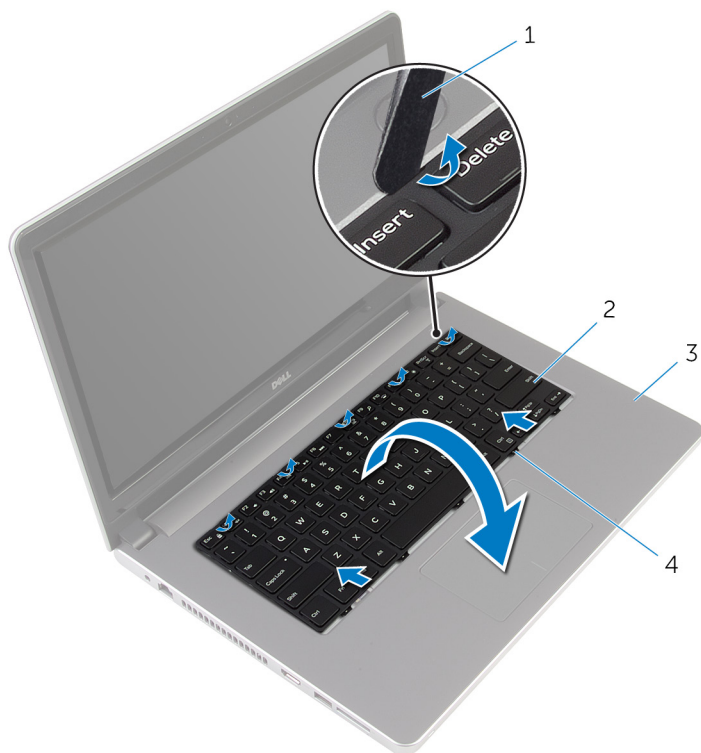
Điều kiện tiên quyết

Tháo [pin](#).

Quy trình

- 1 Lật máy tính lên và mở màn hình càng rộng càng tốt.

- 2 Dùng một que nhựa mũi nhọn nhẹ nhàng gỡ các mẫu đang giữ bàn phím gắn vào cụm chỗ dựa tay.



1 que nhựa mũi nhọn


2 bàn phím

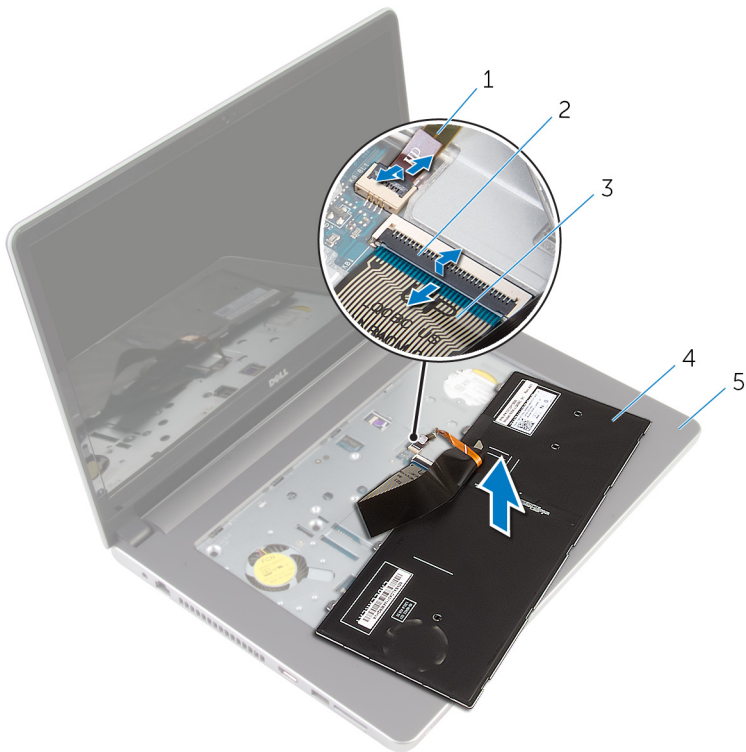
3 cụm chỗ dựa tay

4 mẫu (5)

- 3 Cần thận lật bàn phím lên và đặt nó lên cụm chỗ dựa tay.

- 4 Nhấc các chốt lên rồi tháo dây cáp bàn phím và dây cáp đèn nền bàn phím ra khỏi bo mạch hệ thống.

 **GHI CHÚ:** Dây cáp đèn nền bàn phím chỉ hiện diện nếu máy tính xách tay được đi kèm với bàn phím có đèn nền.



- | | | | |
|---|--------------------------|---|----------|
| 1 | dây cáp đèn nền bàn phím | 2 | chốt |
| 3 | dây cáp bàn phím | 4 | bàn phím |
| 5 | cụm chỗ dựa tay | | |

- 5 Nhấc bàn phím lên cùng với dây cáp ra khỏi cụm chỗ dựa tay.

Lắp lại bàn phím



CẢNH BÁO: Trước khi thao tác bên trong máy tính, hãy đọc các thông tin an toàn đi kèm với máy tính của bạn và làm theo các bước trong mục [Trước khi thao tác bên trong máy tính](#). Sau khi thao tác bên trong máy tính của bạn, hãy làm theo các hướng dẫn trong mục [Sau khi thao tác bên trong máy tính](#). Để biết thêm về các quy định an toàn tốt nhất, hãy xem trang chủ về Tuân thủ quy định tại dell.com/regulatory_compliance.

Quy trình

- 1 Trượt dây cáp bàn phím và dây cáp đèn nền bàn phím vào trong các đầu nối của chúng trên bo mạch hệ thống và nhấn các chốt xuống để cố định dây cáp.
- 2 Carefully lift the keyboard up, slide the tabs on the keyboard into the slots on the wrist rest, and snap the keyboard into the correct position.
- 3 Đóng màn hình lại và lật máy tính lên.

Sau các điều kiện tiên quyết

Lắp lại [pin](#).

Tháo nắp đế



CẢNH BÁO: Trước khi thao tác bên trong máy tính, hãy đọc các thông tin an toàn đi kèm với máy tính của bạn và làm theo các bước trong mục [Trước khi thao tác bên trong máy tính](#). Sau khi thao tác bên trong máy tính của bạn, hãy làm theo các hướng dẫn trong mục [Sau khi thao tác bên trong máy tính](#). Để biết thêm về các quy định an toàn tốt nhất, hãy xem trang chủ về Tuân thủ quy định tại dell.com/regulatory_compliance.

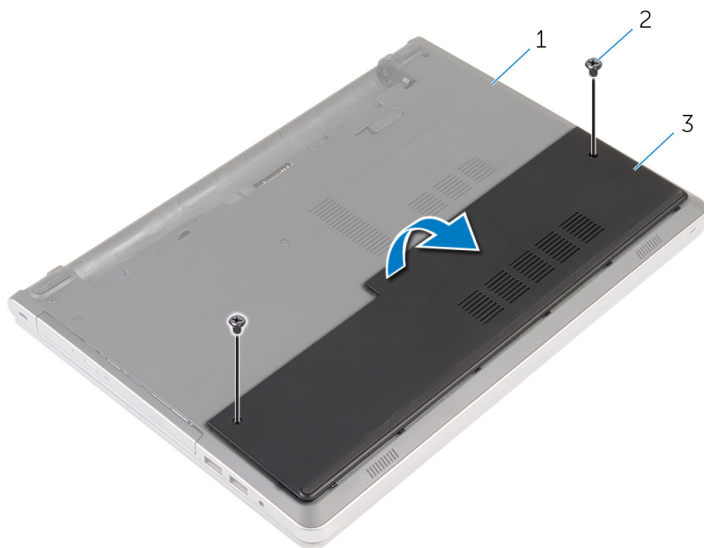
Điều kiện tiên quyết

Tháo [pin](#).

Quy trình

- 1 Tháo các vít đang gắn nắp đế vào phần đế máy tính.

2 Dùng ngón tay hãy nhẹ nhàng nạy nắp đế ra khỏi phần đế máy tính.



1 phần đế máy tính

2 vít (2)

3 nắp đế

Lắp lại nắp đế



CẢNH BÁO: Trước khi thao tác bên trong máy tính, hãy đọc các thông tin an toàn đi kèm với máy tính của bạn và làm theo các bước trong mục [Trước khi thao tác bên trong máy tính](#). Sau khi thao tác bên trong máy tính của bạn, hãy làm theo các hướng dẫn trong mục [Sau khi thao tác bên trong máy tính](#). Để biết thêm về các quy định an toàn tốt nhất, hãy xem trang chủ về Tuân thủ quy định tại dell.com/regulatory_compliance.

Quy trình

- 1 Trượt các mấu trên nắp đế vào trong các khe trên phần đế máy tính và gắn khớp nắp đế vào đúng vị trí.
- 2 Lắp lại các vít gắn nắp đế vào phần đế máy tính.

Sau các điều kiện tiên quyết

Lắp lại [pin](#).

Tháo pin dạng đồng xu



CẢNH BÁO: Trước khi thao tác bên trong máy tính, hãy đọc các thông tin an toàn đi kèm với máy tính của bạn và làm theo các bước trong mục [Trước khi thao tác bên trong máy tính](#). Sau khi thao tác bên trong máy tính của bạn, hãy làm theo các hướng dẫn trong mục [Sau khi thao tác bên trong máy tính](#). Để biết thêm về các quy định an toàn tốt nhất, hãy xem trang chủ về Tuân thủ quy định tại dell.com/regulatory_compliance.



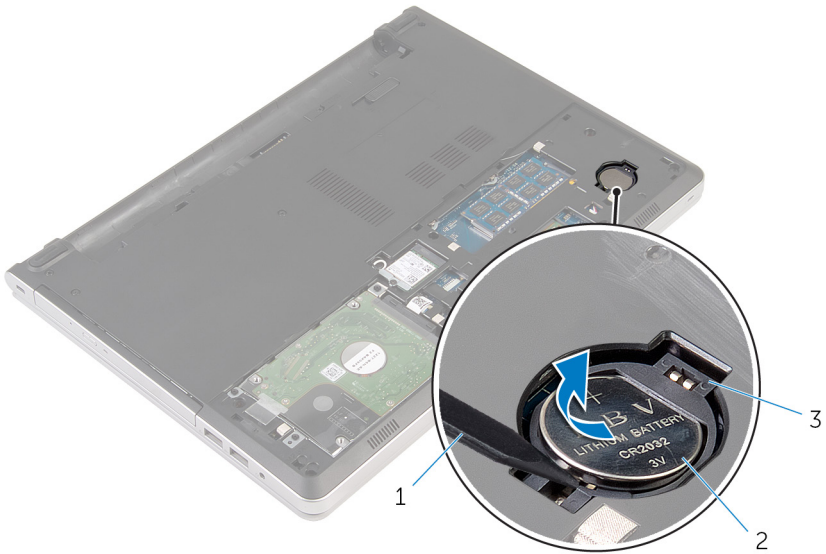
THẬN TRỌNG: Tháo pin dạng đồng xu ra sẽ thiết lập lại các cài đặt chương trình thiết lập BIOS về mặc định. Khuyến cáo bạn nên ghi lại các cài đặt của chương trình thiết lập BIOS trước khi tháo pin dạng đồng xu này ra.

Điều kiện tiên quyết

- 1 Tháo [pin](#).
- 2 Tháo [nắp phần đế](#).

Quy trình

Sử dụng que nhựa mũi nhọn, hãy nhẹ nhàng nạy pin dạng đồng xu ra khỏi ổ pin trên bo mạch hệ thống.



1 que nhựa mũi nhọn

2 pin dạng đồng xu

3 ổ pin

Lắp lại pin dạng đồng xu



CẢNH BÁO: Trước khi thao tác bên trong máy tính, hãy đọc các thông tin an toàn đi kèm với máy tính của bạn và làm theo các bước trong mục [Trước khi thao tác bên trong máy tính](#). Sau khi thao tác bên trong máy tính của bạn, hãy làm theo các hướng dẫn trong mục [Sau khi thao tác bên trong máy tính](#). Để biết thêm về các quy định an toàn tốt nhất, hãy xem trang chủ về Tuân thủ quy định tại dell.com/regulatory_compliance.


Quy trình


Để cục dương ngửa lên, hãy lắp pin dạng đồng xu vào ổ pin trên bo mạch hệ thống.


Sau các điều kiện tiên quyết

- 1 Lắp lại [nắp phần đế](#).
- 2 Lắp lại [pin](#).

Tháo ổ đĩa cứng

 **CẢNH BÁO:** Trước khi thao tác bên trong máy tính, hãy đọc các thông tin an toàn đi kèm với máy tính của bạn và làm theo các bước trong mục [Trước khi thao tác bên trong máy tính](#). Sau khi thao tác bên trong máy tính của bạn, hãy làm theo các hướng dẫn trong mục [Sau khi thao tác bên trong máy tính](#). Để biết thêm về các quy định an toàn tốt nhất, hãy xem trang chủ về Tuân thủ quy định tại dell.com/regulatory_compliance.

 **THẬN TRỌNG:** Ổ đĩa cứng thường rất mỏng manh. Phải hết sức thận trọng khi cầm giữ ổ đĩa cứng.

 **THẬN TRỌNG:** Để tránh mất dữ liệu, không được tháo ổ đĩa cứng ra trong khi máy tính đang ở trạng thái ngủ hoặc bật.

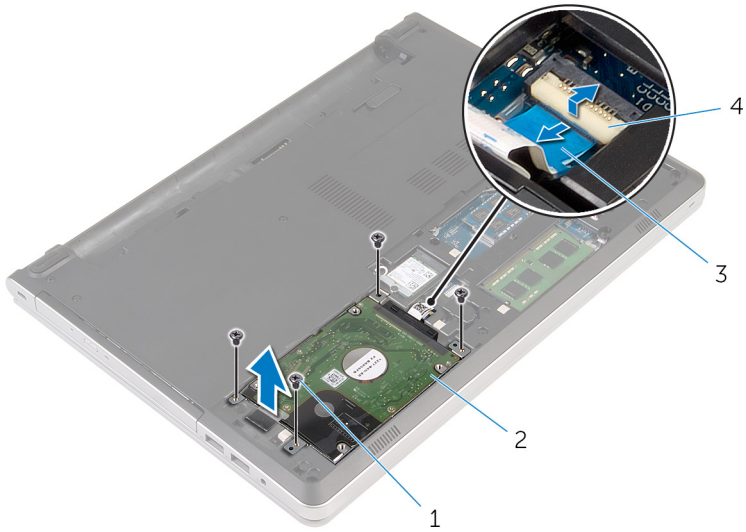
Điều kiện tiên quyết

- 1 Tháo [pin](#).
- 2 Tháo [nắp phần đế](#).

Quy trình

- 1 Nhấc chốt lên và tháo cáp ổ đĩa cứng ra khỏi bo mạch hệ thống.
- 2 Tháo các vít gắn cụm ổ đĩa cứng vào phần đế máy tính.

3 Nhấc cụm ổ đĩa cứng ra khỏi phần đế máy tính.



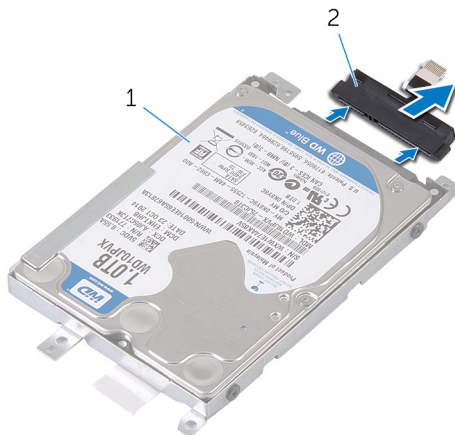
1 vít (4)

2 cụm ổ đĩa cứng

3 cáp ổ đĩa cứng

4 chốt

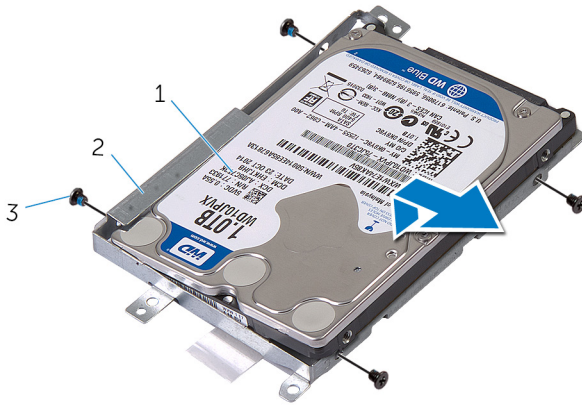
4 Ngắt đầu nối bo mạch interposer ổ đĩa cứng ra khỏi cụm ổ đĩa cứng.



1 cụm ổ đĩa cứng

2 bo mạch interposer ổ đĩa cứng

- 5 Tháo các con vít đang gắn tấm đậy ổ đĩa cứng vào ổ đĩa cứng và nhấc ổ đĩa cứng ra khỏi tấm đậy ổ đĩa cứng.





1 ổ đĩa cứng

2 tấm đậy ổ đĩa cứng

3 vít (4)

Lắp lại ổ đĩa cứng

 **CẢNH BÁO:** Trước khi thao tác bên trong máy tính, hãy đọc các thông tin an toàn đi kèm với máy tính của bạn và làm theo các bước trong mục [Trước khi thao tác bên trong máy tính](#). Sau khi thao tác bên trong máy tính của bạn, hãy làm theo các hướng dẫn trong mục [Sau khi thao tác bên trong máy tính](#). Để biết thêm về các quy định an toàn tốt nhất, hãy xem trang chủ về Tuân thủ quy định tại dell.com/regulatory_compliance.

 **THẬN TRỌNG:** Ổ đĩa cứng thường rất mỏng manh. Phải hết sức thận trọng khi cầm giữ ổ đĩa cứng.

Quy trình

- 1 Đặt ổ đĩa cứng lên trên tấm đệm ổ đĩa cứng.
- 2 Căn chỉnh các lỗ vít trên tấm đệm ổ đĩa cứng với các lỗ vít trên ổ đĩa cứng.
- 3 Lắp lại các vít gắn ổ đĩa cứng vào tấm đệm ổ đĩa cứng.
- 4 Đầu nối bo mạch interposer ổ đĩa cứng vào cụm ổ đĩa cứng.
- 5 Trượt cụm ổ đĩa cứng vào trong phần đế máy tính và căn chỉnh các lỗ vít trên cụm ổ đĩa cứng với các lỗ vít trên phần đế máy tính.
- 6 Lắp lại các vít gắn cụm ổ đĩa cứng vào phần đế máy tính.
- 7 Đầu nối cáp ổ đĩa cứng vào bo mạch hệ thống.

Sau các điều kiện tiên quyết

- 1 Lắp lại [nắp phần đế](#).
- 2 Lắp lại [pin](#).

Tháo mô-đun bộ nhớ



CẢNH BÁO: Trước khi thao tác bên trong máy tính, hãy đọc các thông tin an toàn đi kèm với máy tính của bạn và làm theo các bước trong mục [Trước khi thao tác bên trong máy tính](#). Sau khi thao tác bên trong máy tính của bạn, hãy làm theo các hướng dẫn trong mục [Sau khi thao tác bên trong máy tính](#). Để biết thêm về các quy định an toàn tốt nhất, hãy xem trang chủ về Tuân thủ quy định tại dell.com/regulatory_compliance.

Điều kiện tiên quyết

- 1 Tháo [pin](#).
- 2 Tháo [nắp phần đế](#).

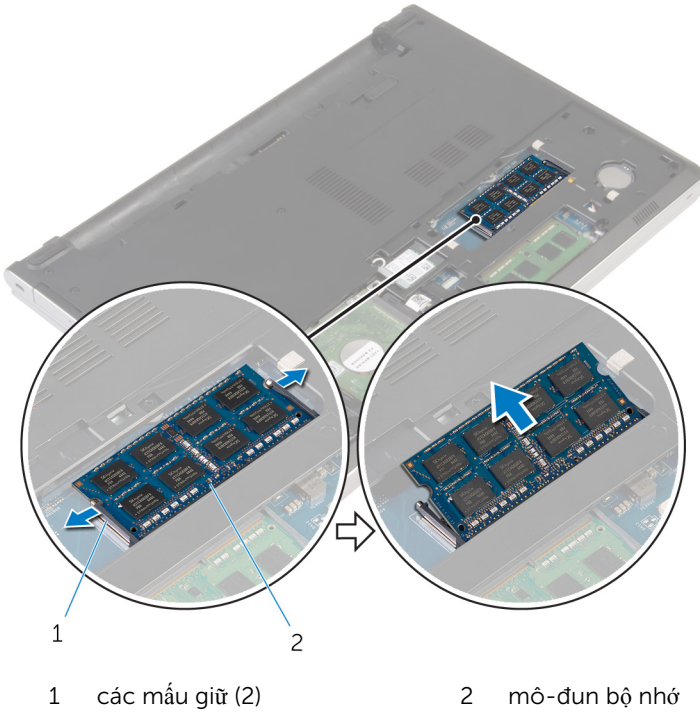
Quy trình



GHI CHÚ: Số lượng khe cắm mô-đun bộ nhớ có thể khác với máy tính của bạn tùy thuộc vào cấu hình được đặt hàng.

- 1 Dùng đầu ngón tay hãy đẩy các mấu giữ ở mỗi đầu khe cắm mô-đun bộ nhớ ra xa cho đến khi mô-đun bộ nhớ bật lên.

2 Trượt và tháo mô-đun bộ nhớ ra khỏi khe cắm mô-đun bộ nhớ.



Lắp lại mô-đun bộ nhớ



CẢNH BÁO: Trước khi thao tác bên trong máy tính, hãy đọc các thông tin an toàn đi kèm với máy tính của bạn và làm theo các bước trong mục [Trước khi thao tác bên trong máy tính](#). Sau khi thao tác bên trong máy tính của bạn, hãy làm theo các hướng dẫn trong mục [Sau khi thao tác bên trong máy tính](#). Để biết thêm về các quy định an toàn tốt nhất, hãy xem trang chủ về Tuân thủ quy định tại dell.com/regulatory_compliance.

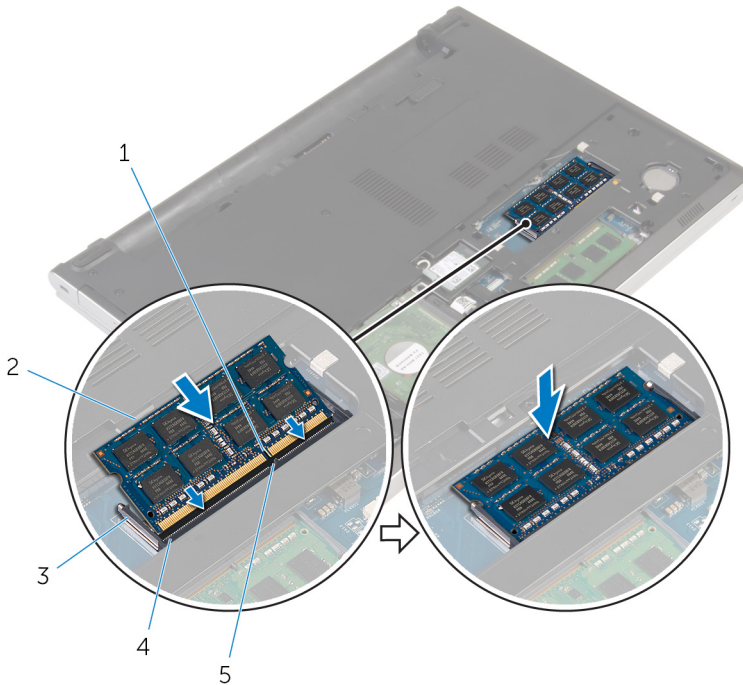
Quy trình

- 1 Căn chỉnh rãnh khóa trên mô-đun bộ nhớ với mấu trên khe cắm mô-đun bộ nhớ.

- 2 Trượt mô-đun bộ nhớ vào trong khe cắm thật chắc theo góc nghiêng và nhẹ nhàng nhấn mô-đun bộ nhớ xuống đến khi nó kêu click và khớp vào vị trí.



GHI CHÚ: Nếu bạn không nghe tiếng click, hãy tháo mô-đun bộ nhớ ra và lắp nó lại.



1 rãnh khóa

3 mẫu giữ

5 mẫu

2 mô-đun bộ nhớ

4 khe cắm mô-đun bộ nhớ

Sau các điều kiện tiên quyết

- 1 Lắp lại [nắp phân đế](#).
- 2 Lắp lại [pin](#).

Tháo card không dây



CẢNH BÁO: Trước khi thao tác bên trong máy tính, hãy đọc các thông tin an toàn đi kèm với máy tính của bạn và làm theo các bước trong mục [Trước khi thao tác bên trong máy tính](#). Sau khi thao tác bên trong máy tính của bạn, hãy làm theo các hướng dẫn trong mục [Sau khi thao tác bên trong máy tính](#). Để biết thêm về các quy định an toàn tốt nhất, hãy xem trang chủ về Tuân thủ quy định tại dell.com/regulatory_compliance.

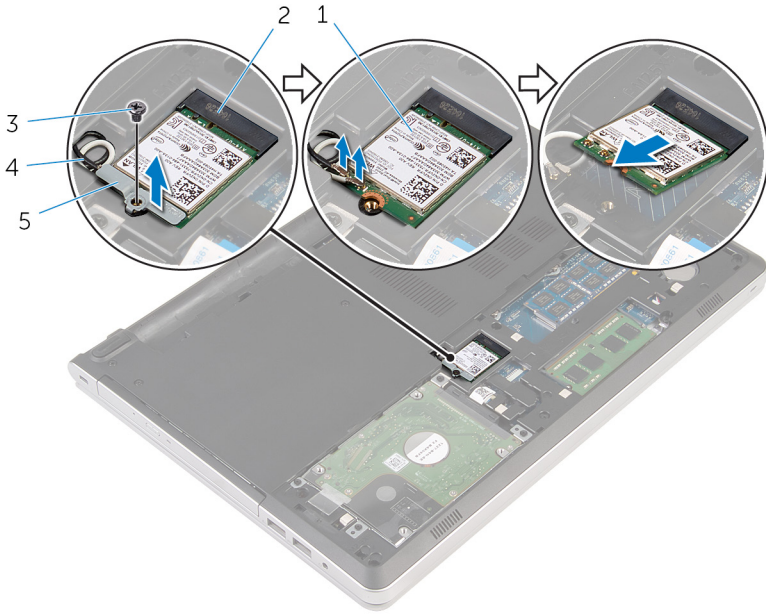
Điều kiện tiên quyết

- 1 Tháo [pin](#).
- 2 Tháo [nắp phần đế](#).

Quy trình

- 1 Tháo con vít đang gắn tấm nẹp card không dây vào card không dây.
- 2 Nhấc tấm nẹp card không dây ra khỏi card không dây.
- 3 Ngắt đầu nối dây cáp ăng-ten ra khỏi card không dây.

4 Trượt và tháo card không dây ra khỏi khe cắm card không dây.



1 card không dây


2 khe cắm card không dây

3 vít


4 dây cáp ăng-ten (2)

5 tấm nẹp card không dây

Lắp lại card không dây

 **CẢNH BÁO:** Trước khi thao tác bên trong máy tính, hãy đọc các thông tin an toàn đi kèm với máy tính của bạn và làm theo các bước trong mục [Trước khi thao tác bên trong máy tính](#). Sau khi thao tác bên trong máy tính của bạn, hãy làm theo các hướng dẫn trong mục [Sau khi thao tác bên trong máy tính](#). Để biết thêm về các quy định an toàn tốt nhất, hãy xem trang chủ về Tuân thủ quy định tại dell.com/regulatory_compliance.

Quy trình

 **THẬN TRỌNG:** Để tránh hư hỏng card không dây, không được đặt bất cứ dây cáp nào bên dưới nó.

- 1 Căn chỉnh rãnh khóa trên card không dây với mấu trên khe cắm card không dây và trượt card vào trong khe cắm.
- 2 Đầu nối các dây cáp ăng-ten vào card không dây. Bảng dưới đây cung cấp sơ đồ màu của dây cáp ăng-ten cho card không dây được máy tính của bạn hỗ trợ:

Đầu nối trên card không dây mini	Màu dây cáp ăng-ten
Dây nguồn (tam giác màu trắng)	Trắng
Dây phụ (tam giác màu đen)	Đen

- 3 Căn chỉnh lỗ vít trên tấm nẹp card không dây với lỗ vít trên card không dây và lắp lại con vít để giữ chặt tấm nẹp card không dây vào card không dây.

Sau các điều kiện tiên quyết

- 1 Lắp lại [nắp phân đế](#).
- 2 Lắp lại [pin](#).

Tháo phần đế máy tính



CẢNH BÁO: Trước khi thao tác bên trong máy tính, hãy đọc các thông tin an toàn đi kèm với máy tính của bạn và làm theo các bước trong mục [Trước khi thao tác bên trong máy tính](#). Sau khi thao tác bên trong máy tính của bạn, hãy làm theo các hướng dẫn trong mục [Sau khi thao tác bên trong máy tính](#). Để biết thêm về các quy định an toàn tốt nhất, hãy xem trang chủ về Tuân thủ quy định tại dell.com/regulatory_compliance.

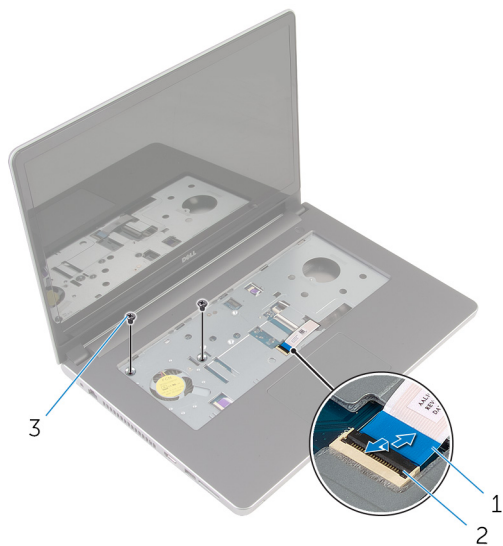
Điều kiện tiên quyết

- 1 Tháo [pin](#).
- 2 Tháo [ổ đĩa quang](#).
- 3 Tháo [nắp phần đế](#).
- 4 Làm theo quy trình từ bước 1 đến bước 3 trong mục "[Tháo ổ đĩa cứng](#)".
- 5 Tháo [card không dây](#).
- 6 Tháo [bàn phím](#).

Quy trình

- 1 Nhấc chốt lên và tháo cáp ổ đĩa quang ra khỏi bo mạch hệ thống.

2 Tháo các vít đang gắn phần đế máy tính vào cụm chỗ dựa tay.



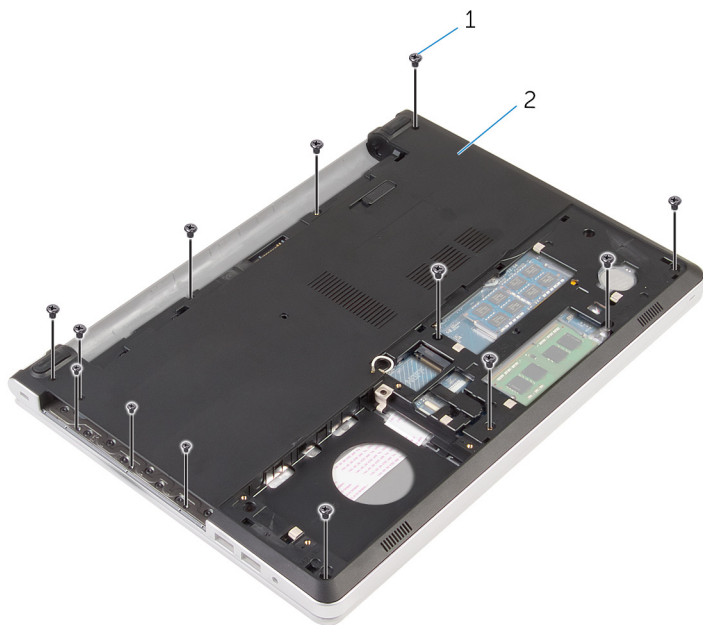
1 dây cáp ổ đĩa quang

2 chốt

3 vít (2)

3 Đóng màn hình lại và lật máy tính lên.

- 4** Tháo các vít đang gắn phần đế máy tính vào cụm chỗ dựa tay.

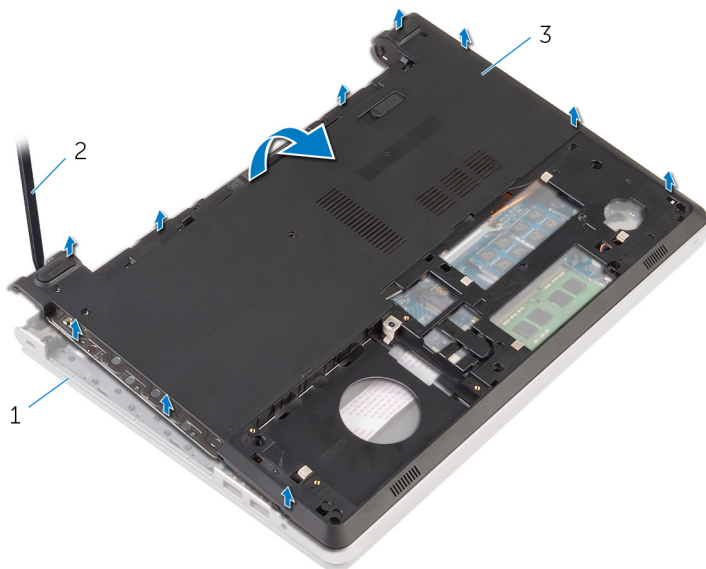


1 vít (13)

2 phần đế máy tính

- 5** Dùng que nhựa mũi nhọn hãy nạy phần đế máy tính lên khỏi cụm chỗ dựa tay, bắt đầu từ vùng quanh các khớp xoay màn hình.

6 Nhấc phần đế máy tính ra khỏi cụm chỗ dựa tay.

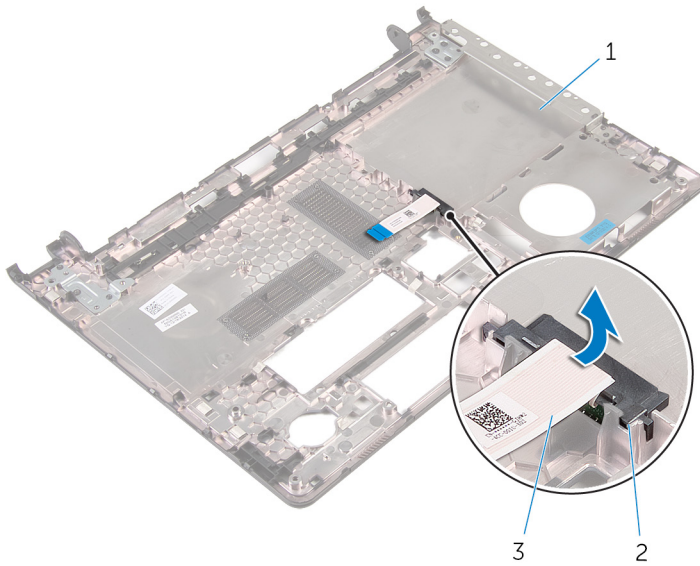


1 cụm chỗ dựa tay

2 que nhựa mũi nhọn

3 phần đế máy tính

- 7 Nhấc bo mạch interposer ổ đĩa quang cùng với dây cáp ra khỏi phần đế máy tính.



1 phần đế máy tính

2 bo mạch interposer ổ đĩa quang

3 dây cáp ổ đĩa quang

Lắp lại phần đế máy tính



CẢNH BÁO: Trước khi thao tác bên trong máy tính, hãy đọc các thông tin an toàn đi kèm với máy tính của bạn và làm theo các bước trong mục [Trước khi thao tác bên trong máy tính](#). Sau khi thao tác bên trong máy tính của bạn, hãy làm theo các hướng dẫn trong mục [Sau khi thao tác bên trong máy tính](#). Để biết thêm về các quy định an toàn tốt nhất, hãy xem trang chủ về Tuân thủ quy định tại dell.com/regulatory_compliance.

Quy trình

- 1 Căn chỉnh bo mạch interposer ổ đĩa quang với khe trên phần đế máy tính và gắn khớp nó vào vị trí.
- 2 Lật phần đế máy tính lên.
- 3 Căn chỉnh và đặt phần đế máy tính lên trên cụm chỗ dựa tay.
- 4 Nhấn phần đế máy tính xuống dọc các mép để khớp nó vào vị trí.
- 5 Lắp lại các vít nhằm giữ chặt phần đế máy tính vào cụm chỗ dựa tay.
- 6 Lật máy tính lên và mở màn hình ra.
- 7 Lắp lại các vít nhằm giữ chặt phần đế máy tính vào cụm chỗ dựa tay.
- 8 Trượt dây cáp ổ đĩa quang vào trong đầu nối trên bo mạch hệ thống và nhấn chốt xuống để cố định dây cáp.

Sau các điều kiện tiên quyết

- 1 Lắp lại [bàn phím](#).
- 2 Lắp lại [card không dây](#).
- 3 Làm theo quy trình từ bước 5 đến bước 7 trong mục "[Lắp lại ổ đĩa cứng](#)".
- 4 Lắp lại [ổ đĩa quang](#).
- 5 Lắp lại [nắp phần đế](#).
- 6 Lắp lại [pin](#).

Tháo bo mạch interposer ổ đĩa quang



CẢNH BÁO: Trước khi thao tác bên trong máy tính, hãy đọc các thông tin an toàn đi kèm với máy tính của bạn và làm theo các bước trong mục [Trước khi thao tác bên trong máy tính](#). Sau khi thao tác bên trong máy tính của bạn, hãy làm theo các hướng dẫn trong mục [Sau khi thao tác bên trong máy tính](#). Để biết thêm về các quy định an toàn tốt nhất, hãy xem trang chủ về Tuân thủ quy định tại dell.com/regulatory_compliance.

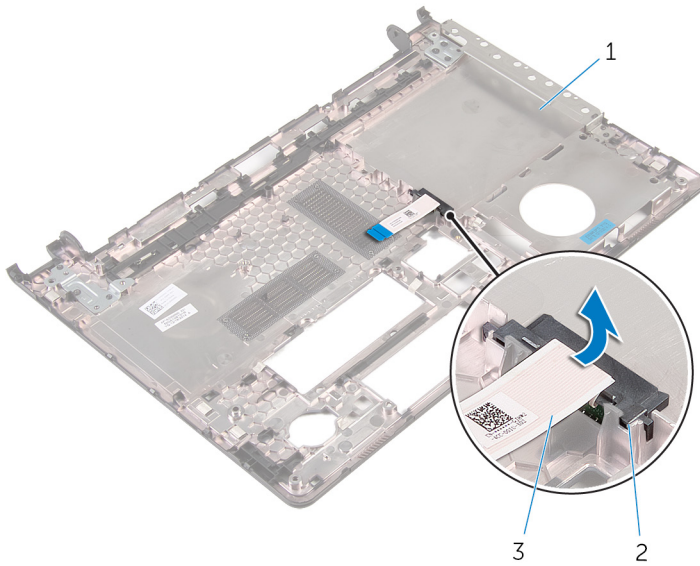
Điều kiện tiên quyết

- 1 Tháo [pin](#).
- 2 Tháo [nắp phần đế](#).
- 3 Tháo [ổ đĩa quang](#).
- 4 Làm theo quy trình từ bước 1 đến bước 3 trong mục "[Tháo ổ đĩa cứng](#)".
- 5 Tháo [card không dây](#).
- 6 Tháo [bàn phím](#).

Quy trình

- 1 Làm theo quy trình từ bước 1 đến bước 5 trong mục "[Tháo phần đế máy tính](#)".
- 2 Lật phần đế máy tính lên và đặt nó trên một bề mặt bằng phẳng.

- 3** Nhấc bo mạch interposer ổ đĩa quang cùng với dây cáp ra khỏi phần đế máy tính.



1 phần đế máy tính

2 bo mạch interposer ổ đĩa quang

3 dây cáp ổ đĩa quang

Lắp lại bo mạch interposer ổ đĩa quang



CẢNH BÁO: Trước khi thao tác bên trong máy tính, hãy đọc các thông tin an toàn đi kèm với máy tính của bạn và làm theo các bước trong mục [Trước khi thao tác bên trong máy tính](#). Sau khi thao tác bên trong máy tính của bạn, hãy làm theo các hướng dẫn trong mục [Sau khi thao tác bên trong máy tính](#). Để biết thêm về các quy định an toàn tốt nhất, hãy xem trang chủ về Tuân thủ quy định tại dell.com/regulatory_compliance.




Quy trình

- 1 Căn chỉnh bo mạch interposer ổ đĩa quang với khe trên phần đế máy tính và gắn khớp nó vào vị trí.
- 2 Làm theo quy trình từ bước 1 đến bước 5 trong mục "[Lắp lại phần đế máy tính](#)".

Sau các điều kiện tiên quyết

- 1 Lắp lại [bàn phím](#).
- 2 Lắp lại [card không dây](#).
- 3 Làm theo quy trình từ bước 5 đến bước 7 trong mục "[Lắp lại ổ đĩa cứng](#)".
- 4 Lắp lại [ổ đĩa quang](#).
- 5 Lắp lại [nắp phần đế](#).
- 6 Lắp lại [pin](#).


Tháo cụm tản nhiệt

-  **CẢNH BÁO:** Trước khi tháo tác bên trong máy tính, hãy đọc các thông tin an toàn đi kèm với máy tính của bạn và làm theo các bước trong mục [Trước khi tháo tác bên trong máy tính](#). Sau khi tháo tác bên trong máy tính của bạn, hãy làm theo các hướng dẫn trong mục [Sau khi tháo tác bên trong máy tính](#). Để biết thêm về các quy định an toàn tốt nhất, hãy xem trang chủ về Tuân thủ quy định tại dell.com/regulatory_compliance.
-  **CẢNH BÁO:** Tản nhiệt có thể nóng lên trong quá trình hoạt động bình thường. Hãy chờ đủ thời gian để bộ tản nhiệt nguội lại trước khi chạm vào nó.
-  **THẬN TRỌNG:** Nhằm đảm bảo làm mát tối đa cho bộ vi xử lý, không được chạm vào các vùng truyền nhiệt trên tản nhiệt. Dầu trong da tay của bạn có thể làm giảm khả năng truyền nhiệt của keo tản nhiệt.

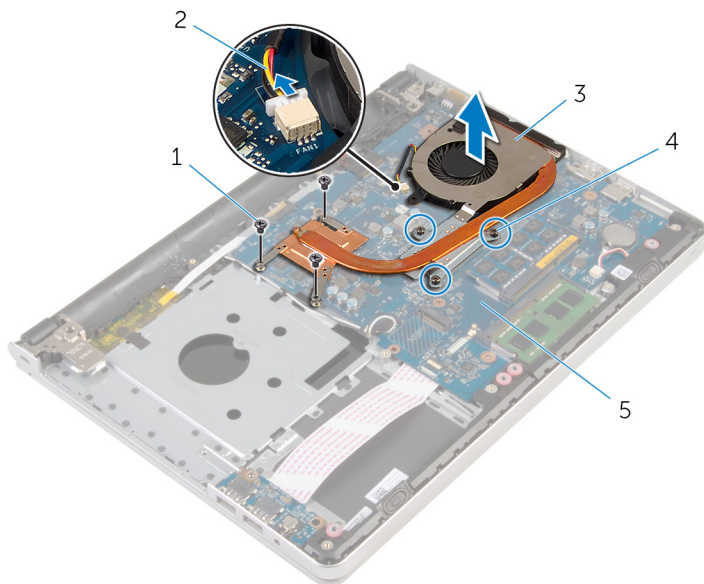
Điều kiện tiên quyết

- 1 Tháo [pin](#).
- 2 Tháo [nắp phần đế](#).
- 3 Tháo [ô đĩa quang](#).
- 4 Làm theo quy trình từ bước 1 đến bước 3 trong mục "[Tháo ô đĩa cứng](#)".
- 5 Tháo [card không dây](#).
- 6 Tháo [bàn phím](#).
- 7 Tháo [phần đế máy tính](#).

Quy trình

-  **GHI CHÚ:** Số lượng vít và bề ngoài cụm tản nhiệt có thể khác với máy tính của bạn tùy thuộc vào cấu hình được đặt hàng.
- 1 Ngắt đầu nối dây cáp quạt ra khỏi bo mạch hệ thống.
 - 2 Theo thứ tự lần lượt, như được chỉ báo trên cụm tản nhiệt, hãy rời lỏng các vít cố định đang gắn cụm tản nhiệt vào bo mạch hệ thống.
 - 3 Tháo các vít đang gắn cụm tản nhiệt vào bo mạch hệ thống.

4 Nhấc cụm tản nhiệt ra khỏi bo mạch hệ thống.



1 vít (3)

2 dây cáp quạt

3 cụm tản nhiệt

4 vít cố định (3)

5 bo mạch hệ thống

Lắp lại cụm tản nhiệt



CẢNH BÁO: Trước khi thao tác bên trong máy tính, hãy đọc các thông tin an toàn đi kèm với máy tính của bạn và làm theo các bước trong mục [Trước khi thao tác bên trong máy tính](#). Sau khi thao tác bên trong máy tính của bạn, hãy làm theo các hướng dẫn trong mục [Sau khi thao tác bên trong máy tính](#). Để biết thêm về các quy định an toàn tốt nhất, hãy xem trang chủ về Tuân thủ quy định tại dell.com/regulatory_compliance.



THẬN TRỌNG: Căn chỉnh tản nhiệt không chính xác có thể làm hư hỏng bo mạch hệ thống và bộ vi xử lý.



GHI CHÚ: Có thể tái sử dụng keo tản nhiệt ban đầu nếu bo mạch hệ thống và quạt ban đầu được lắp đặt cùng nhau. Nếu bo mạch hệ thống hoặc quạt được lắp lại, hãy sử dụng tấm tản nhiệt đi kèm trong bộ dụng cụ để đảm bảo đạt được độ dẫn nhiệt cần thiết.

Quy trình

- 1 Căn chỉnh các lỗ vít trên cụm tản nhiệt với các lỗ vít trên bo mạch hệ thống.
- 2 Theo thứ tự lần lượt, như được chỉ báo trên cụm tản nhiệt, hãy vặn chặt các vít cố định để gắn cụm tản nhiệt vào bo mạch hệ thống.
- 3 Lắp lại các vít để gắn cụm tản nhiệt vào bo mạch hệ thống.
- 4 Đấu nối dây cáp quạt vào bo mạch hệ thống.

Sau các điều kiện tiên quyết

- 1 Lắp lại [phần đế máy tính](#).
- 2 Lắp lại [bàn phím](#).
- 3 Lắp lại [card không dây](#).
- 4 Làm theo quy trình từ bước 5 đến bước 7 trong mục "[Lắp lại ổ đĩa cứng](#)".
- 5 Lắp lại [các mô-đun bộ nhớ](#).
- 6 Lắp lại [ổ đĩa quang](#).
- 7 Lắp lại [nắp phần đế](#).
- 8 Lắp lại [pin](#).

Tháo bo mạch I/O



CẢNH BÁO: Trước khi thao tác bên trong máy tính, hãy đọc các thông tin an toàn đi kèm với máy tính của bạn và làm theo các bước trong mục [Trước khi thao tác bên trong máy tính](#). Sau khi thao tác bên trong máy tính của bạn, hãy làm theo các hướng dẫn trong mục [Sau khi thao tác bên trong máy tính](#). Để biết thêm về các quy định an toàn tốt nhất, hãy xem trang chủ về Tuân thủ quy định tại dell.com/regulatory_compliance.

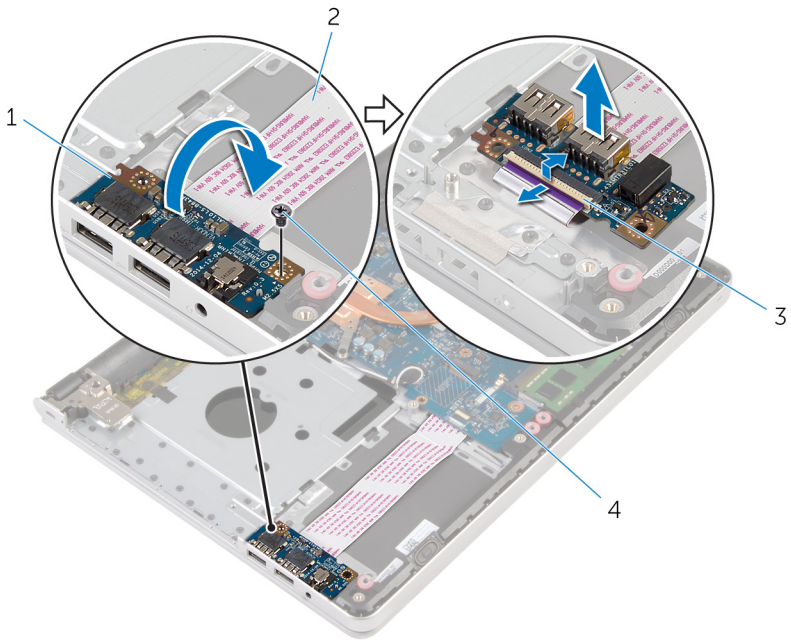
Điều kiện tiên quyết

- 1 Tháo [pin](#).
- 2 Tháo [nắp phần đế](#).
- 3 Tháo [ổ đĩa quang](#).
- 4 Làm theo quy trình từ bước 1 đến bước 3 trong mục "[Tháo ổ đĩa cứng](#)".
- 5 Tháo [card không dây](#).
- 6 Tháo [bàn phím](#).
- 7 Tháo [phần đế máy tính](#).

Quy trình

- 1 Tháo con vít đang giữ bo mạch I/O vào cụm chỗ dựa tay.
- 2 Nhấc bo mạch I/O ra và lật nó lại.
- 3 Nhấc chốt lên và tháo dây cáp bo mạch I/O ra khỏi bo mạch I/O.

4 Nhấc bo mạch I/O ra khỏi cụm chỗ dựa tay.



1 bo mạch I/O

2 dây cáp bo mạch I/O

3 chốt

4 vít

Lắp lại bo mạch I/O



CẢNH BÁO: Trước khi thao tác bên trong máy tính, hãy đọc các thông tin an toàn đi kèm với máy tính của bạn và làm theo các bước trong mục [Trước khi thao tác bên trong máy tính](#). Sau khi thao tác bên trong máy tính của bạn, hãy làm theo các hướng dẫn trong mục [Sau khi thao tác bên trong máy tính](#). Để biết thêm về các quy định an toàn tốt nhất, hãy xem trang chủ về Tuân thủ quy định tại dell.com/regulatory_compliance.

Quy trình

- 1 Trượt dây cáp bo mạch I/O vào trong đầu nổi trên bo mạch I/O và nhấn chốt xuống để cố định dây cáp.
- 2 Lật bo mạch I/O lại và căn chỉnh lỗ vít trên bo mạch I/O với lỗ vít trên cụm đỡ dựa tay.
- 3 Lắp lại con vít nhằm gắn chặt bo mạch I/O vào cụm đỡ dựa tay.

Sau các điều kiện tiên quyết

- 1 Lắp lại [phần đế máy tính](#).
- 2 Lắp lại [bàn phím](#).
- 3 Lắp lại [card không dây](#).
- 4 Làm theo quy trình từ bước 5 đến bước 7 trong mục "[Lắp lại ổ đĩa cứng](#)".
- 5 Lắp lại [ổ đĩa quang](#).
- 6 Lắp lại [nắp phần đế](#).
- 7 Lắp lại [pin](#).

Tháo bo mạch hệ thống



CẢNH BÁO: Trước khi thao tác bên trong máy tính, hãy đọc các thông tin an toàn đi kèm với máy tính của bạn và làm theo các bước trong mục [Trước khi thao tác bên trong máy tính](#). Sau khi thao tác bên trong máy tính của bạn, hãy làm theo các hướng dẫn trong mục [Sau khi thao tác bên trong máy tính](#). Để biết thêm về các quy định an toàn tốt nhất, hãy xem trang chủ về Tuân thủ quy định tại dell.com/regulatory_compliance.



GHI CHÚ: Thẻ Bảo trì máy tính của bạn được để trong bo mạch hệ thống. Bạn phải nhập Thẻ Bảo trì này trong chương trình cài đặt BIOS sau khi bạn gắn lại bo mạch hệ thống.



GHI CHÚ: Lắp lại bo mạch hệ thống sẽ loại bỏ bất cứ thay đổi nào bạn đã thực hiện cho BIOS bằng chương trình cài đặt BIOS. Bạn phải thực hiện lại các thay đổi mong muốn sau khi lắp lại bo mạch hệ thống.



GHI CHÚ: Trước khi ngắt đầu nối các dây cáp khỏi bo mạch hệ thống, hãy ghi lại vị trí các đầu nối để bạn có thể đầu nối lại chúng chính xác sau khi lắp lại bo mạch hệ thống.

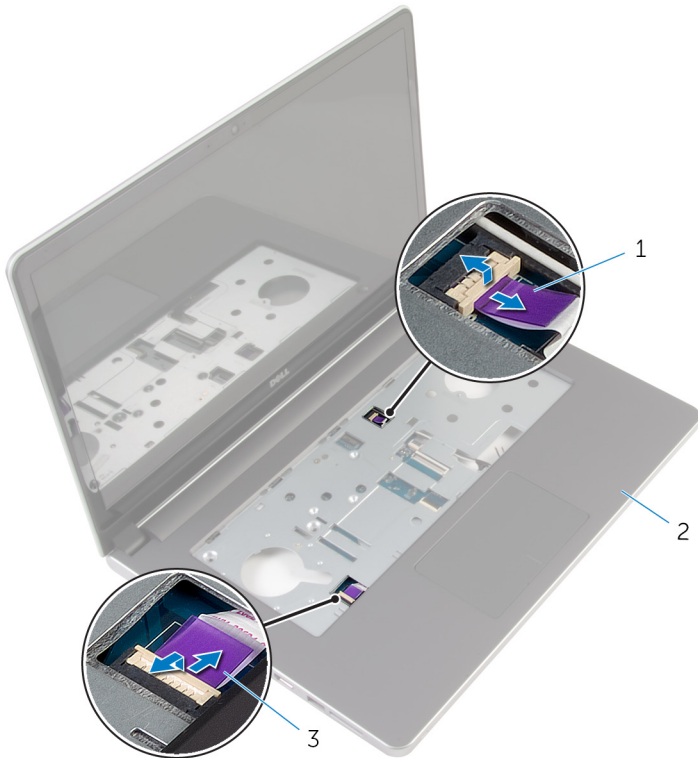
Điều kiện tiên quyết

- 1 Tháo [pin](#).
- 2 Tháo [nắp phần đế](#).
- 3 Tháo [ổ đĩa quang](#).
- 4 Tháo [các mô-đun bộ nhớ](#).
- 5 Làm theo quy trình từ bước 1 đến bước 3 trong mục "[Tháo ổ đĩa cứng](#)".
- 6 Tháo [card không dây](#).
- 7 Tháo [bàn phím](#).
- 8 Tháo [phần đế máy tính](#).
- 9 Tháo [cụm tản nhiệt](#).
- 10 Tháo [bo mạch I/O](#).

Quy trình

- 1 Lật máy tính lên và mở màn hình càng rộng càng tốt.

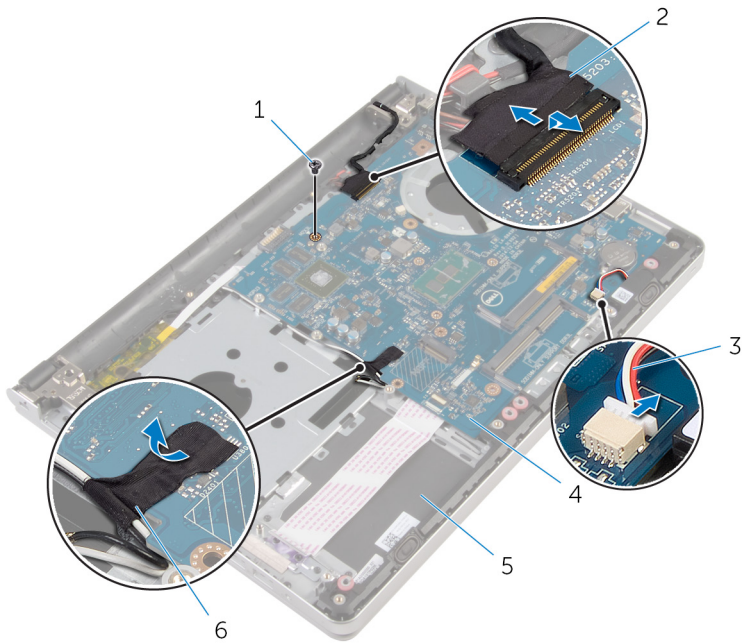
- 2** Nhấc các chốt lên và ngắt kết nối dây cáp bàn di chuột và dây cáp bo mạch nút nguồn ra khỏi bo mạch hệ thống.



- 1 dây cáp bo mạch nút nguồn 2 cụm chỗ dựa tay
3 dây cáp bàn di chuột

- 3** Đóng màn hình lại và lật máy tính lên.
4 Nhấc chốt lên và tháo dây cáp màn hình ra khỏi bo mạch hệ thống.
5 Ngắt đầu nối cáp loa ra khỏi bo mạch hệ thống.
6 Lột lớp băng dính ra khỏi các dây cáp ăng-ten.

7 Tháo con vít đang giữ chặt bo mạch hệ thống vào cụm chỗ dựa tay.



1 vít

3 cáp loa

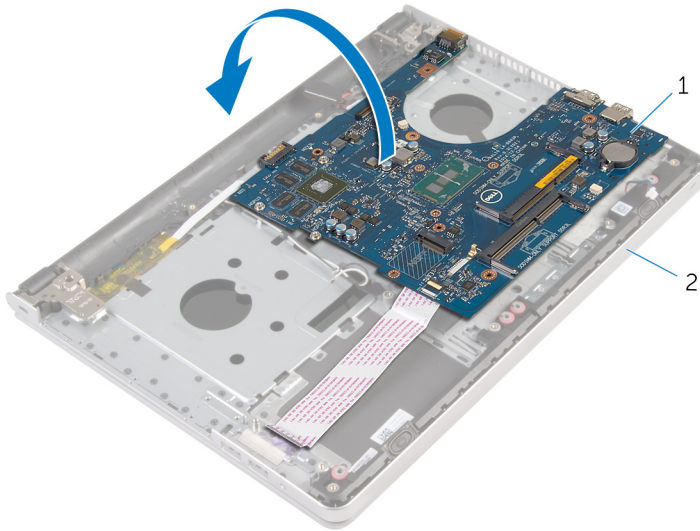
5 cụm chỗ dựa tay

2 cáp màn hình hiển thị

4 bo mạch hệ thống

6 băng

- 8** Nhấc bo mạch hệ thống ra khỏi cụm chỗ dựa tay và cẩn thận lật bo mạch hệ thống lại.

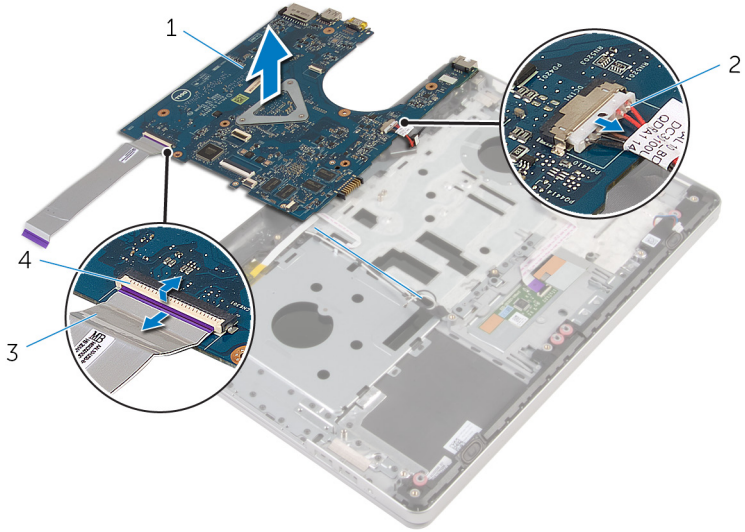


1 bo mạch hệ thống

2 cụm chỗ dựa tay

- 9** Ngắt đầu nối cáp cổng bộ chuyển đổi nguồn ra khỏi bo mạch hệ thống.
10 Nhấc chốt lên và tháo dây cáp bo mạch I/O ra khỏi bo mạch hệ thống.

11 Nhấc bo mạch hệ thống ra khỏi cụm chỗ dựa tay.






1 bo mạch hệ thống

2 cáp cổng bộ chuyển đổi nguồn

3 dây cáp bo mạch I/O


4 chốt

Lắp lại bo mạch hệ thống

-  **CẢNH BÁO:** Trước khi thao tác bên trong máy tính, hãy đọc các thông tin an toàn đi kèm với máy tính của bạn và làm theo các bước trong mục [Trước khi thao tác bên trong máy tính](#). Sau khi thao tác bên trong máy tính của bạn, hãy làm theo các hướng dẫn trong mục [Sau khi thao tác bên trong máy tính](#). Để biết thêm về các quy định an toàn tốt nhất, hãy xem trang chủ về Tuân thủ quy định tại dell.com/regulatory_compliance.
-  **GHI CHÚ:** Thẻ Bảo trì máy tính của bạn được để trong bo mạch hệ thống. Bạn phải nhập Thẻ Bảo trì này trong chương trình cài đặt BIOS sau khi bạn gắn lại bo mạch hệ thống.
-  **GHI CHÚ:** Lắp lại bo mạch hệ thống sẽ loại bỏ bất cứ thay đổi nào bạn đã thực hiện cho BIOS bằng chương trình cài đặt BIOS. Bạn phải thực hiện lại các thay đổi mong muốn sau khi lắp lại bo mạch hệ thống.

Quy trình

- 1 Đấu nối dây cáp cổng bộ chuyển đổi nguồn vào bo mạch hệ thống.

 **THẬN TRỌNG:** Để tránh làm hỏng bo mạch hệ thống, hãy đảm bảo không đặt bất cứ dây cáp nào bên dưới bo mạch hệ thống.

- 2 Trượt dây cáp bo mạch I/O vào trong đầu nối của nó trên bo mạch hệ thống và nhấn chốt xuống để cố định dây cáp.
- 3 Đấu nối dây cáp cổng bộ chuyển đổi nguồn vào bo mạch hệ thống.
- 4 Lật bo mạch hệ thống lên.
- 5 Trượt các cổng trên bo mạch hệ thống vào trong các khe trên cụm chỗ dựa tay và đặt bo mạch hệ thống lên cụm chỗ dựa tay.
- 6 Căn chỉnh lỗ vít trên bo mạch hệ thống với lỗ vít trên cụm chỗ dựa tay.
- 7 Lắp lại con vít nhằm giữ chặt bo mạch hệ thống vào cụm chỗ dựa tay.
- 8 Dán lớp băng dính vào các dây cáp ăng-ten.
- 9 Đấu nối dây cáp loa vào bo mạch hệ thống.
- 10 Trượt dây cáp màn hình vào trong đầu nối của nó trên bo mạch hệ thống và nhấn chốt xuống để cố định dây cáp.
- 11 Lật máy tính lên và mở màn hình càng rộng càng tốt.

- 12** Trượt dây cáp bàn di chuột và dây cáp bo mạch nút nguồn vào trong các đầu nối của chúng trên bo mạch hệ thống và nhấn các chốt xuống để cố định dây cáp.

Sau các điều kiện tiên quyết

- 1 Lắp lại [bo mạch I/O](#).
- 2 Lắp lại [cụm tản nhiệt](#).
- 3 Lắp lại [phần đế máy tính](#).
- 4 Lắp lại [bàn phím](#).
- 5 Lắp lại [card không dây](#).
- 6 Làm theo quy trình từ bước 5 đến bước 7 trong mục "[Lắp lại ổ đĩa cứng](#)".
- 7 Lắp lại [các mô-đun bộ nhớ](#).
- 8 Lắp lại [ổ đĩa quang](#).
- 9 Lắp lại [nắp phần đế](#).
- 10 Lắp lại [pin](#).

Tháo cổng bộ chuyển đổi nguồn



CẢNH BÁO: Trước khi tháo tác bên trong máy tính, hãy đọc các thông tin an toàn đi kèm với máy tính của bạn và làm theo các bước trong mục [Trước khi tháo tác bên trong máy tính](#). Sau khi tháo tác bên trong máy tính của bạn, hãy làm theo các hướng dẫn trong mục [Sau khi tháo tác bên trong máy tính](#). Để biết thêm về các quy định an toàn tốt nhất, hãy xem trang chủ về Tuân thủ quy định tại dell.com/regulatory_compliance.

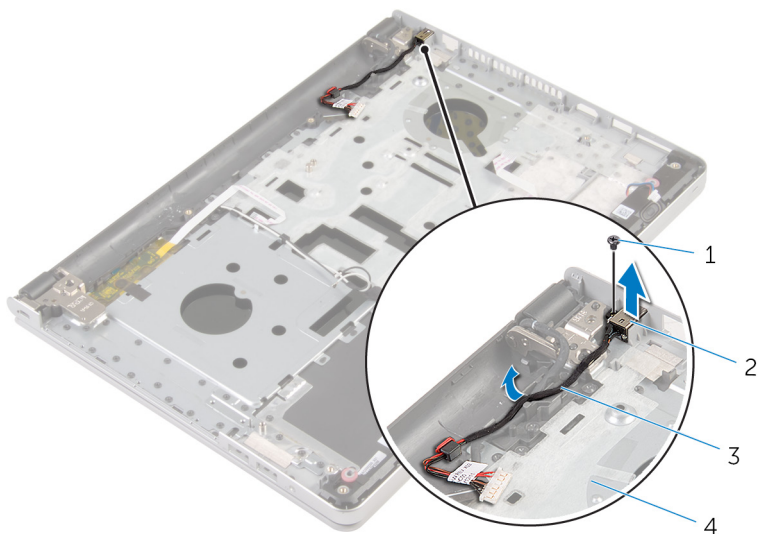
Điều kiện tiên quyết

- 1 Tháo [pin](#).
- 2 Tháo [nắp phần đế](#).
- 3 Tháo [ổ đĩa quang](#).
- 4 Tháo [các mô-đun bộ nhớ](#).
- 5 Làm theo quy trình từ bước 1 đến bước 3 trong mục "[Tháo ổ đĩa cứng](#)".
- 6 Tháo [card không dây](#).
- 7 Tháo [bàn phím](#).
- 8 Tháo [phần đế máy tính](#).
- 9 Tháo [cụm tản nhiệt](#).
- 10 Tháo [bo mạch I/O](#).
- 11 Tháo [bo mạch hệ thống](#).

Quy trình

- 1 Ghi lại cách đi dây cáp cổng bộ chuyển đổi nguồn và tháo dây cáp này ra khỏi các nẹp dẫn đi dây của nó trên cụm chỗ dựa tay.
- 2 Tháo con vít đang gắn cổng bộ chuyển đổi nguồn vào cụm chỗ dựa tay.

- 3** Nhấc cổng bộ chuyển đổi nguồn cùng với dây cáp của nó ra khỏi cụm chỗ dựa tay.



1 vít

3 cáp cổng bộ chuyển đổi nguồn

2 cổng bộ chuyển đổi nguồn

4 cụm chỗ dựa tay

Lắp lại cổng bộ chuyển đổi nguồn



CẢNH BÁO: Trước khi thao tác bên trong máy tính, hãy đọc các thông tin an toàn đi kèm với máy tính của bạn và làm theo các bước trong mục [Trước khi thao tác bên trong máy tính](#). Sau khi thao tác bên trong máy tính của bạn, hãy làm theo các hướng dẫn trong mục [Sau khi thao tác bên trong máy tính](#). Để biết thêm về các quy định an toàn tốt nhất, hãy xem trang chủ về Tuân thủ quy định tại dell.com/regulatory_compliance.

Quy trình

- 1 Đặt cổng bộ chuyển đổi nguồn vào trong khe trên cụm chỗ dựa tay.
- 2 Luồn dây cáp cổng bộ chuyển đổi nguồn xuyên qua các nẹp dẫn đi dây của nó trên cụm chỗ dựa tay.
- 3 Lắp lại con vít nhằm gắn chặt cổng bộ chuyển đổi nguồn vào cụm chỗ dựa tay.

Sau các điều kiện tiên quyết

- 1 Lắp lại [bo mạch hệ thống](#).
- 2 Lắp lại [bo mạch I/O](#).
- 3 Lắp lại [cụm tản nhiệt](#).
- 4 Lắp lại [phần đế máy tính](#).
- 5 Lắp lại [bàn phím](#).
- 6 Lắp lại [card không dây](#).
- 7 Làm theo quy trình từ bước 5 đến bước 7 trong mục "[Lắp lại ổ đĩa cứng](#)".
- 8 Lắp lại [các mô-đun bộ nhớ](#).
- 9 Lắp lại [ổ đĩa quang](#).
- 10 Lắp lại [nắp phần đế](#).
- 11 Lắp lại [pin](#).

Tháo bo mạch nút nguồn



CẢNH BÁO: Trước khi thao tác bên trong máy tính, hãy đọc các thông tin an toàn đi kèm với máy tính của bạn và làm theo các bước trong mục [Trước khi thao tác bên trong máy tính](#). Sau khi thao tác bên trong máy tính của bạn, hãy làm theo các hướng dẫn trong mục [Sau khi thao tác bên trong máy tính](#). Để biết thêm về các quy định an toàn tốt nhất, hãy xem trang chủ về Tuân thủ quy định tại dell.com/regulatory_compliance.

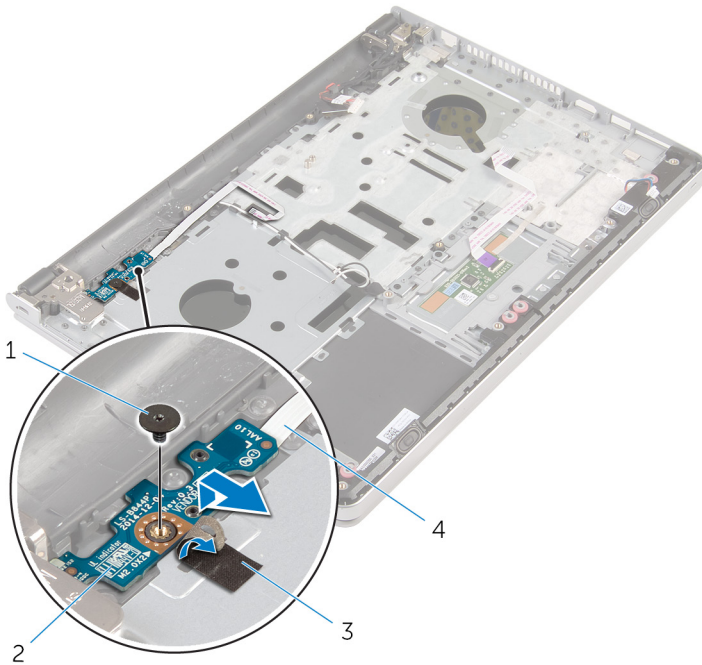
Điều kiện tiên quyết

- 1 Tháo [pin](#).
- 2 Tháo [nắp phần đế](#).
- 3 Tháo [ổ đĩa quang](#).
- 4 Tháo [các mô-đun bộ nhớ](#).
- 5 Làm theo quy trình từ bước 1 đến bước 3 trong mục "[Tháo ổ đĩa cứng](#)".
- 6 Tháo [card không dây](#).
- 7 Tháo [bàn phím](#).
- 8 Tháo [phần đế máy tính](#).
- 9 Tháo [cụm tản nhiệt](#).
- 10 Tháo [bo mạch I/O](#).
- 11 Tháo [bo mạch hệ thống](#).

Quy trình

- 1 Tháo con vít đang giữ bo mạch nút nguồn vào cụm chỗ dựa tay.
- 2 Lật lớp băng dính để tiếp cận bo mạch nút nguồn.

- 3 Nhấc bo mạch nút nguồn, cùng với dây cáp của nó ra khỏi cụm chỗ dựa tay.



1 vít

3 băng

2 bo mạch nút nguồn

4 dây cáp bo mạch nút nguồn

Lắp lại bo mạch nút nguồn



CẢNH BÁO: Trước khi thao tác bên trong máy tính, hãy đọc các thông tin an toàn đi kèm với máy tính của bạn và làm theo các bước trong mục [Trước khi thao tác bên trong máy tính](#). Sau khi thao tác bên trong máy tính của bạn, hãy làm theo các hướng dẫn trong mục [Sau khi thao tác bên trong máy tính](#). Để biết thêm về các quy định an toàn tốt nhất, hãy xem trang chủ về Tuân thủ quy định tại dell.com/regulatory_compliance.

Quy trình

- 1 Căn chỉnh lỗ vít trên bo mạch nút nguồn với lỗ vít trên cụm chỗ dựa tay.
- 2 Dán băng dính lên bo mạch nút nguồn.
- 3 Lắp lại con vít nhằm gắn chặt bo mạch nút nguồn vào cụm chỗ dựa tay.

Sau các điều kiện tiên quyết

- 1 Lắp lại [bo mạch hệ thống](#).
- 2 Lắp lại [bo mạch I/O](#).
- 3 Lắp lại [cụm tản nhiệt](#).
- 4 Lắp lại [phần đế máy tính](#).
- 5 Lắp lại [bàn phím](#).
- 6 Lắp lại [card không dây](#).
- 7 Làm theo quy trình từ bước 5 đến bước 7 trong mục "[Lắp lại ổ đĩa cứng](#)".
- 8 Lắp lại [các mô-đun bộ nhớ](#).
- 9 Lắp lại [ổ đĩa quang](#).
- 10 Lắp lại [nắp phần đế](#).
- 11 Lắp lại [pin](#).

Tháo loa



CẢNH BÁO: Trước khi tháo tác bên trong máy tính, hãy đọc các thông tin an toàn đi kèm với máy tính của bạn và làm theo các bước trong mục [Trước khi tháo tác bên trong máy tính](#). Sau khi tháo tác bên trong máy tính của bạn, hãy làm theo các hướng dẫn trong mục [Sau khi tháo tác bên trong máy tính](#). Để biết thêm về các quy định an toàn tốt nhất, hãy xem trang chủ về Tuân thủ quy định tại dell.com/regulatory_compliance.

Điều kiện tiên quyết

- 1 Tháo [pin](#).
- 2 Tháo [nắp phần đế](#).
- 3 Tháo [ổ đĩa quang](#).
- 4 Làm theo quy trình từ bước 1 đến bước 3 trong mục "[Tháo ổ đĩa cứng](#)".
- 5 Tháo [card không dây](#).
- 6 Tháo [bàn phím](#).
- 7 Tháo [phần đế máy tính](#).

Quy trình

- 1 Ngắt đầu nối cáp loa ra khỏi bo mạch hệ thống.

2 Nhấc loa lên cùng với dây cáp loa ra khỏi cụm chỗ dựa tay.



1 cáp loa

2 loa (2)

3 cụm chỗ dựa tay

Lắp lại loa



CẢNH BÁO: Trước khi thao tác bên trong máy tính, hãy đọc các thông tin an toàn đi kèm với máy tính của bạn và làm theo các bước trong mục [Trước khi thao tác bên trong máy tính](#). Sau khi thao tác bên trong máy tính của bạn, hãy làm theo các hướng dẫn trong mục [Sau khi thao tác bên trong máy tính](#). Để biết thêm về các quy định an toàn tốt nhất, hãy xem trang chủ về Tuân thủ quy định tại dell.com/regulatory_compliance.

Quy trình

- 1 Dùng các mẫu định vị, hãy căn chỉnh và đặt các loa lên cụm chỗ dựa tay.
- 2 Đầu nối dây cáp loa vào bo mạch hệ thống.

Sau các điều kiện tiên quyết

- 1 Lắp lại [phần đế máy tính](#).
- 2 Lắp lại [bàn phím](#).
- 3 Lắp lại [card không dây](#).
- 4 Làm theo quy trình từ bước 5 đến bước 7 trong mục "[Lắp lại ổ đĩa cứng](#)".
- 5 Lắp lại [ổ đĩa quang](#).
- 6 Lắp lại [nắp phần đế](#).
- 7 Lắp lại [pin](#).

Tháo cụm màn hình



CẢNH BÁO: Trước khi tháo tác bên trong máy tính, hãy đọc các thông tin an toàn đi kèm với máy tính của bạn và làm theo các bước trong mục [Trước khi tháo tác bên trong máy tính](#). Sau khi tháo tác bên trong máy tính của bạn, hãy làm theo các hướng dẫn trong mục [Sau khi tháo tác bên trong máy tính](#). Để biết thêm về các quy định an toàn tốt nhất, hãy xem trang chủ về Tuân thủ quy định tại dell.com/regulatory_compliance.

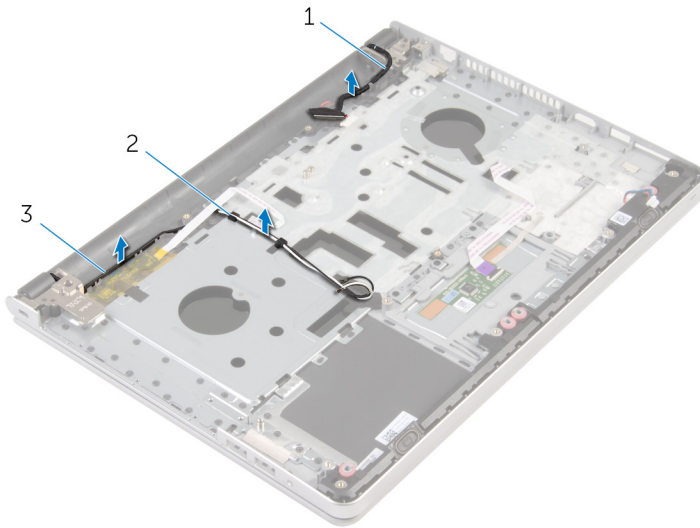
Điều kiện tiên quyết

- 1 Tháo [pin](#).
- 2 Tháo [nắp phần đế](#).
- 3 Tháo [ổ đĩa quang](#).
- 4 Tháo [các mô-đun bộ nhớ](#).
- 5 Làm theo quy trình từ bước 1 đến bước 3 trong mục "[Tháo ổ đĩa cứng](#)".
- 6 Tháo [card không dây](#).
- 7 Tháo [bàn phím](#).
- 8 Tháo [phần đế máy tính](#).
- 9 Tháo [cụm tản nhiệt](#).
- 10 Tháo [bo mạch I/O](#).
- 11 Tháo [bo mạch hệ thống](#).

Quy trình

- 1 Ghi lại cách đi dây cáp ăng-ten và tháo các dây cáp ăng-ten ra khỏi các nẹp dẫn đi dây của nó trên cụm chỗ dựa tay.

- 2** Ghi lại cách đi dây cáp màn hình và tháo cáp ra khỏi các nẹp dẫn đi dây của nó trên cụm chỗ dựa tay.



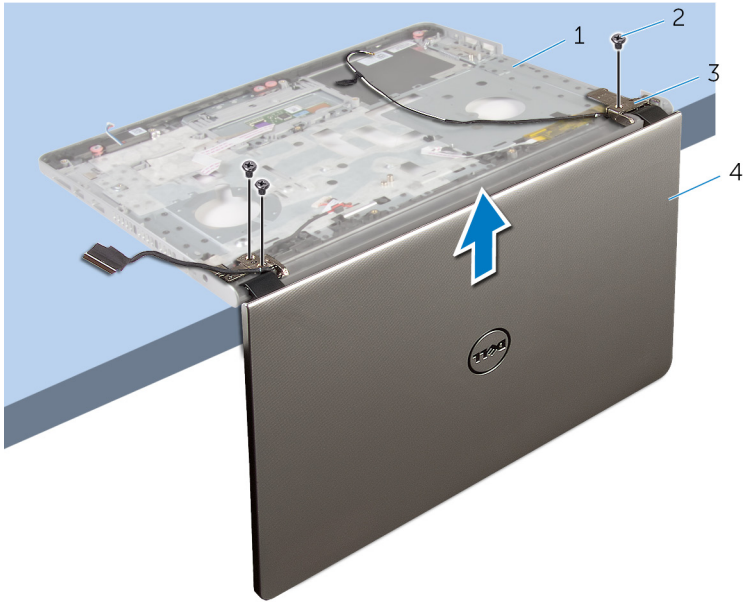
1 cáp màn hình hiển thị

2 nẹp dẫn đi dây

3 dây cáp ăng-ten (2)

- 3** Lật máy tính lại và mở màn hình ra theo một góc 90 độ.
- 4** Lật máy tính lại và đặt nó trên mép bàn ở vị trí cho phép tiếp cận các con vít trên khớp xoay màn hình.
- 5** Tháo các vít đang gắn khớp xoay màn hình vào cụm chỗ dựa tay.

6 Cần thận nhắc cụm màn hình ra khỏi cụm chỗ dựa tay.



1 phần đế máy tính

2 vít (3)

3 khớp xoay màn hình (2)

4 cụm màn hình

7 Cần thận đặt cụm màn hình trên một bề mặt sạch sẽ, bằng phẳng.



1 cụm màn hình

Lắp lại cụm màn hình



CẢNH BÁO: Trước khi thao tác bên trong máy tính, hãy đọc các thông tin an toàn đi kèm với máy tính của bạn và làm theo các bước trong mục [Trước khi thao tác bên trong máy tính](#). Sau khi thao tác bên trong máy tính của bạn, hãy làm theo các hướng dẫn trong mục [Sau khi thao tác bên trong máy tính](#). Để biết thêm về các quy định an toàn tốt nhất, hãy xem trang chủ về Tuân thủ quy định tại dell.com/regulatory_compliance.

Quy trình

- 1 Đặt chỗ dựa tay ở phần mép bàn với các loa hướng ra xa mép.
- 2 Căn chỉnh các lỗ vít trên cụm chỗ dựa tay với các lỗ vít trên khớp xoay màn hình.
- 3 Lắp lại các vít nhằm giữ chặt các khớp xoay màn hình vào cụm chỗ dựa tay.
- 4 Luồn các dây cáp ăng-ten xuyên qua các nẹp dẫn đi dây của nó trên cụm chỗ dựa tay.
- 5 Luồn dây cáp màn hình xuyên qua các nẹp dẫn đi dây của nó trên cụm chỗ dựa tay.

Sau các điều kiện tiên quyết

- 1 Lắp lại [bo mạch hệ thống](#).
- 2 Lắp lại [bo mạch I/O](#).
- 3 Lắp lại [cụm tản nhiệt](#).
- 4 Lắp lại [phần đế máy tính](#).
- 5 Lắp lại [bàn phím](#).
- 6 Lắp lại [card không dây](#).
- 7 Làm theo quy trình từ bước 5 đến bước 7 trong mục "[Lắp lại ổ đĩa cứng](#)".
- 8 Lắp lại [các mô-đun bộ nhớ](#).
- 9 Lắp lại [ổ đĩa quang](#).
- 10 Lắp lại [nắp phần đế](#).
- 11 Lắp lại [pin](#).

Tháo cụm chỗ dựa tay



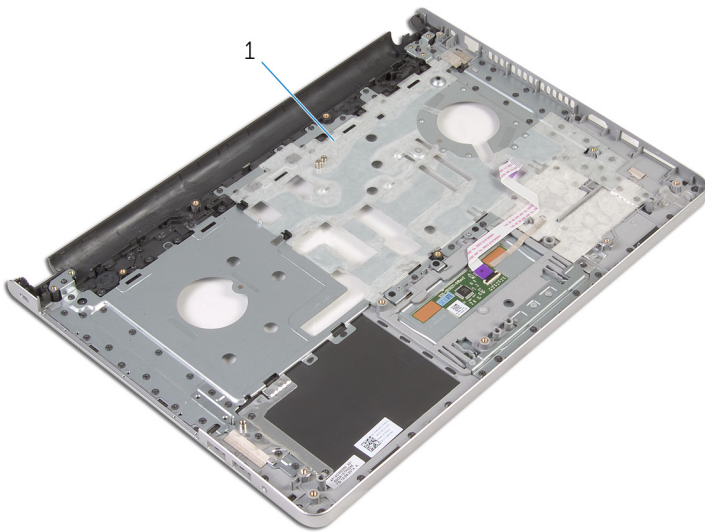
CẢNH BÁO: Trước khi tháo tác bên trong máy tính, hãy đọc các thông tin an toàn đi kèm với máy tính của bạn và làm theo các bước trong mục [Trước khi tháo tác bên trong máy tính](#). Sau khi tháo tác bên trong máy tính của bạn, hãy làm theo các hướng dẫn trong mục [Sau khi tháo tác bên trong máy tính](#). Để biết thêm về các quy định an toàn tốt nhất, hãy xem trang chủ về Tuân thủ quy định tại dell.com/regulatory_compliance.

Điều kiện tiên quyết

- 1 Tháo [pin](#).
- 2 Tháo [nắp phần đế](#).
- 3 Tháo [ổ đĩa quang](#).
- 4 Tháo [các mô-đun bộ nhớ](#).
- 5 Làm theo quy trình từ bước 1 đến bước 3 trong mục "[Tháo ổ đĩa cứng](#)".
- 6 Tháo [card không dây](#).
- 7 Tháo [bàn phím](#).
- 8 Tháo [phần đế máy tính](#).
- 9 Tháo [loa](#).
- 10 Tháo [cụm tản nhiệt](#).
- 11 Tháo [bo mạch I/O](#).
- 12 Tháo [bo mạch hệ thống](#).
- 13 Tháo [cổng bộ chuyển đổi nguồn](#).
- 14 Tháo [bo mạch nút nguồn](#).
- 15 Tháo [cụm màn hình](#).

Quy trình

Sau khi thực hiện các bước ở mục điều kiện tiên quyết chúng ta còn chừa lại cụm chỗ dựa tay.



1 cụm chỗ dựa tay

Lắp lại cụm chỗ dựa tay



CẢNH BÁO: Trước khi thao tác bên trong máy tính, hãy đọc các thông tin an toàn đi kèm với máy tính của bạn và làm theo các bước trong mục [Trước khi thao tác bên trong máy tính](#). Sau khi thao tác bên trong máy tính của bạn, hãy làm theo các hướng dẫn trong mục [Sau khi thao tác bên trong máy tính](#). Để biết thêm về các quy định an toàn tốt nhất, hãy xem trang chủ về Tuân thủ quy định tại dell.com/regulatory_compliance.

Quy trình

Đặt cụm chỗ dựa tay trên một bề mặt sạch sẽ và bằng phẳng.

Sau các điều kiện tiên quyết

- 1 Lắp lại [cụm màn hình](#).
- 2 Lắp lại [bo mạch nút nguồn](#).
- 3 Lắp lại [cổng bộ chuyển đổi nguồn](#).
- 4 Lắp lại [bo mạch hệ thống](#).
- 5 Lắp lại [bo mạch I/O](#).
- 6 Lắp lại [cụm tản nhiệt](#).
- 7 Lắp lại [loa](#).
- 8 Lắp lại [phần đế máy tính](#).
- 9 Lắp lại [bàn phím](#).
- 10 Lắp lại [card không dây](#).
- 11 Làm theo quy trình từ bước 5 đến bước 7 trong mục "[Lắp lại ổ đĩa cứng](#)".
- 12 Lắp lại [các mô-đun bộ nhớ](#).
- 13 Lắp lại [ổ đĩa quang](#).
- 14 Lắp lại [nắp phần đế](#).
- 15 Lắp lại [pin](#).

Tháo khung bezel màn hình



CẢNH BÁO: Trước khi thao tác bên trong máy tính, hãy đọc các thông tin an toàn đi kèm với máy tính của bạn và làm theo các bước trong mục [Trước khi thao tác bên trong máy tính](#). Sau khi thao tác bên trong máy tính của bạn, hãy làm theo các hướng dẫn trong mục [Sau khi thao tác bên trong máy tính](#). Để biết thêm về các quy định an toàn tốt nhất, hãy xem trang chủ về Tuân thủ quy định tại dell.com/regulatory_compliance.

Điều kiện tiên quyết

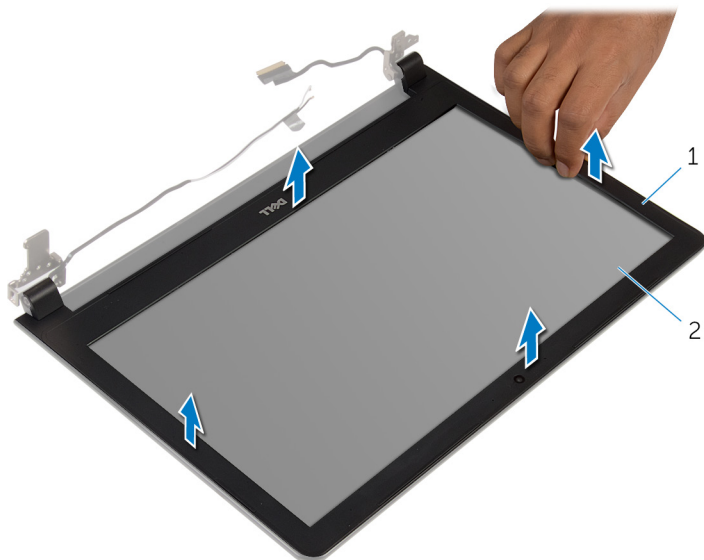


GHI CHÚ: Các hướng dẫn này chỉ áp dụng cho máy tính xách tay có màn hình không cảm ứng.

- 1 Tháo [pin](#).
- 2 Tháo [nắp phần đế](#).
- 3 Tháo [ổ đĩa quang](#).
- 4 Tháo [các mô-đun bộ nhớ](#).
- 5 Làm theo quy trình từ bước 1 đến bước 3 trong mục "[Tháo ổ đĩa cứng](#)".
- 6 Tháo [card không dây](#).
- 7 Tháo [bàn phím](#).
- 8 Tháo [phần đế máy tính](#).
- 9 Tháo [cụm tản nhiệt](#).
- 10 Tháo [bo mạch I/O](#).
- 11 Tháo [bo mạch hệ thống](#).
- 12 Tháo [cụm màn hình](#).

Quy trình

- 1 Dùng ngón tay nhẹ nhàng nạy lên các mép bên trong của khung bezel màn hình.



1 khung bezel màn hình

2 panel màn hình hiển thị

- 2 Nhấc khung bezel màn hình ra khỏi cụm màn hình hiển thị.

Lắp lại khung bezel màn hình



CẢNH BÁO: Trước khi thao tác bên trong máy tính, hãy đọc các thông tin an toàn đi kèm với máy tính của bạn và làm theo các bước trong mục [Trước khi thao tác bên trong máy tính](#). Sau khi thao tác bên trong máy tính của bạn, hãy làm theo các hướng dẫn trong mục [Sau khi thao tác bên trong máy tính](#). Để biết thêm về các quy định an toàn tốt nhất, hãy xem trang chủ về Tuân thủ quy định tại dell.com/regulatory_compliance.

Quy trình

Căn chỉnh khung bezel màn hình với nắp lưng màn hình hiển thị và nhẹ nhàng gắn khớp khung bezel màn hình vào vị trí.

Sau các điều kiện tiên quyết

- 1 Lắp lại [cụm màn hình](#).
- 2 Lắp lại [bo mạch hệ thống](#).
- 3 Lắp lại [bo mạch I/O](#).
- 4 Lắp lại [cụm tản nhiệt](#).
- 5 Lắp lại [phần đế máy tính](#).
- 6 Lắp lại [bàn phím](#).
- 7 Lắp lại [card không dây](#).
- 8 Làm theo quy trình từ bước 5 đến bước 7 trong mục "[Lắp lại ổ đĩa cứng](#)".
- 9 Lắp lại [các mô-đun bộ nhớ](#).
- 10 Lắp lại [ổ đĩa quang](#).
- 11 Lắp lại [nắp phần đế](#).
- 12 Lắp lại [pin](#).

Tháo camera



CẢNH BÁO: Trước khi tháo tác bên trong máy tính, hãy đọc các thông tin an toàn đi kèm với máy tính của bạn và làm theo các bước trong mục [Trước khi tháo tác bên trong máy tính](#). Sau khi tháo tác bên trong máy tính của bạn, hãy làm theo các hướng dẫn trong mục [Sau khi tháo tác bên trong máy tính](#). Để biết thêm về các quy định an toàn tốt nhất, hãy xem trang chủ về Tuân thủ quy định tại dell.com/regulatory_compliance.

Điều kiện tiên quyết



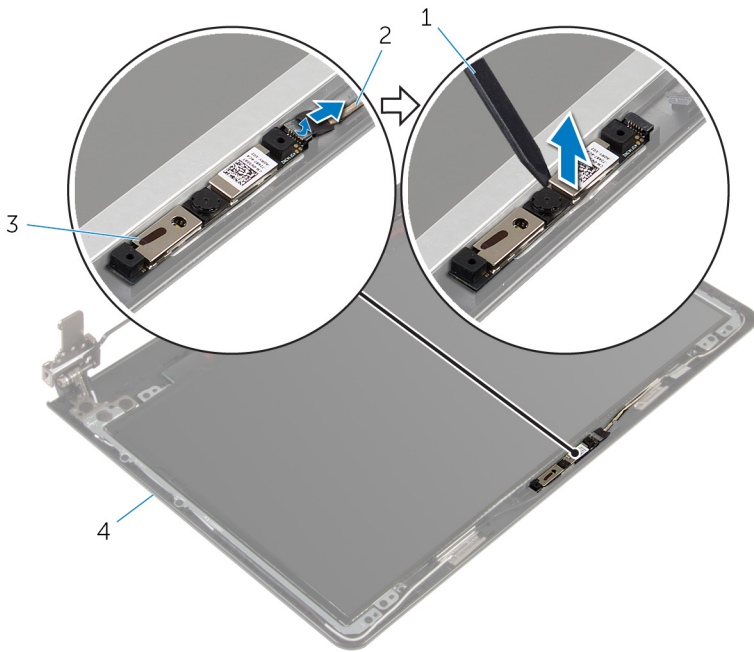
GHI CHÚ: Các hướng dẫn này chỉ áp dụng cho máy tính xách tay có màn hình không cảm ứng.

- 1 Tháo [pin](#).
- 2 Tháo [nắp phần đế](#).
- 3 Tháo [ổ đĩa quang](#).
- 4 Tháo [các mô-đun bộ nhớ](#).
- 5 Làm theo quy trình từ bước 1 đến bước 3 trong mục "[Tháo ổ đĩa cứng](#)".
- 6 Tháo [card không dây](#).
- 7 Tháo [bàn phím](#).
- 8 Tháo [phần đế máy tính](#).
- 9 Tháo [cụm tản nhiệt](#).
- 10 Tháo [bo mạch I/O](#).
- 11 Tháo [bo mạch hệ thống](#).
- 12 Tháo [cụm màn hình](#).
- 13 Tháo [khung bezel màn hình](#).

Quy trình

- 1 Ngắt đầu nối dây cáp camera ra khỏi camera.

- 2 Sử dụng que nhựa mũi nhọn, hãy nhẹ nhàng nạy camera ra khỏi nắp lưng màn hình.



1 que nhựa mũi nhọn

2 dây cáp camera

3 camera

4 nắp lưng màn hình

Lắp lại camera



CẢNH BÁO: Trước khi thao tác bên trong máy tính, hãy đọc các thông tin an toàn đi kèm với máy tính của bạn và làm theo các bước trong mục [Trước khi thao tác bên trong máy tính](#). Sau khi thao tác bên trong máy tính của bạn, hãy làm theo các hướng dẫn trong mục [Sau khi thao tác bên trong máy tính](#). Để biết thêm về các quy định an toàn tốt nhất, hãy xem trang chủ về Tuân thủ quy định tại dell.com/regulatory_compliance.

Quy trình

- 1 Căn chỉnh camera theo khe trên nắp lưng màn hình và dán dính camera vào vị trí.
- 2 Đầu nối dây cáp camera vào camera.

Sau các điều kiện tiên quyết

- 1 Lắp lại [khung bezel màn hình](#).
- 2 Lắp lại [cụm màn hình](#).
- 3 Lắp lại [bộ mạch hệ thống](#).
- 4 Lắp lại [bộ mạch I/O](#).
- 5 Lắp lại [cụm tản nhiệt](#).
- 6 Lắp lại [phần đế máy tính](#).
- 7 Lắp lại [bàn phím](#).
- 8 Lắp lại [card không dây](#).
- 9 Làm theo quy trình từ bước 5 đến bước 7 trong mục "[Lắp lại ổ đĩa cứng](#)".
- 10 Lắp lại [các mô-đun bộ nhớ](#).
- 11 Lắp lại [ổ đĩa quang](#).
- 12 Lắp lại [nắp phần đế](#).
- 13 Lắp lại [pin](#).

Tháo panel màn hình



CẢNH BÁO: Trước khi thao tác bên trong máy tính, hãy đọc các thông tin an toàn đi kèm với máy tính của bạn và làm theo các bước trong mục [Trước khi thao tác bên trong máy tính](#). Sau khi thao tác bên trong máy tính của bạn, hãy làm theo các hướng dẫn trong mục [Sau khi thao tác bên trong máy tính](#). Để biết thêm về các quy định an toàn tốt nhất, hãy xem trang chủ về Tuân thủ quy định tại dell.com/regulatory_compliance.

Điều kiện tiên quyết



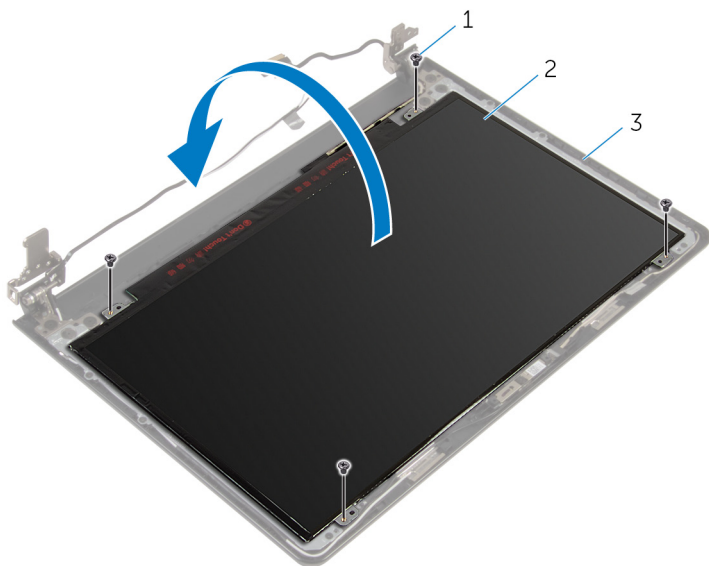
GHI CHÚ: Các hướng dẫn này chỉ áp dụng cho máy tính xách tay có màn hình không cảm ứng.

- 1 Tháo [pin](#).
- 2 Tháo [nắp phần đế](#).
- 3 Tháo [ổ đĩa quang](#).
- 4 Tháo [các mô-đun bộ nhớ](#).
- 5 Làm theo quy trình từ bước 1 đến bước 3 trong mục "[Tháo ổ đĩa cứng](#)".
- 6 Tháo [card không dây](#).
- 7 Tháo [bàn phím](#).
- 8 Tháo [phần đế máy tính](#).
- 9 Tháo [cụm tản nhiệt](#).
- 10 Tháo [bo mạch I/O](#).
- 11 Tháo [bo mạch hệ thống](#).
- 12 Tháo [cụm màn hình](#).
- 13 Tháo [khung bezel màn hình](#).

Quy trình

- 1 Tháo các vít đang gắn panel màn hình vào nắp lưng của màn hình hiển thị.

2 Lật panel màn hình lên.



1 vít (4)

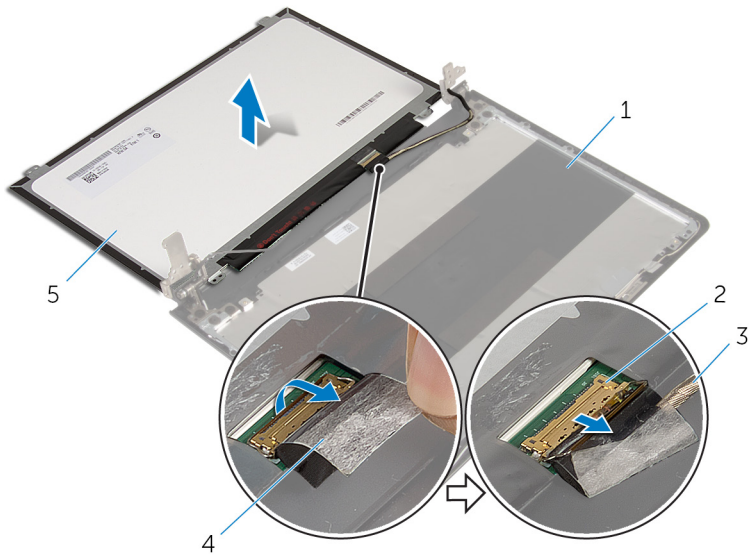
2 panel màn hình hiển thị

3 nắp lưng màn hình

3 Lật lớp băng dính đang giữ cáp màn hình vào panel màn hình.

4 Nhấc chốt lên và tháo dây cáp màn hình ra khỏi panel màn hình.

5 Nhấc panel màn hình ra khỏi nắp lưng màn hình.



1 nắp lưng màn hình

2 chót

3 cáp màn hình hiển thị

4 băng

5 panel màn hình hiển thị

Lắp lại panel màn hình



CẢNH BÁO: Trước khi thao tác bên trong máy tính, hãy đọc các thông tin an toàn đi kèm với máy tính của bạn và làm theo các bước trong mục [Trước khi thao tác bên trong máy tính](#). Sau khi thao tác bên trong máy tính của bạn, hãy làm theo các hướng dẫn trong mục [Sau khi thao tác bên trong máy tính](#). Để biết thêm về các quy định an toàn tốt nhất, hãy xem trang chủ về Tuân thủ quy định tại dell.com/regulatory_compliance.

Quy trình

- 1 Trượt dây cáp màn hình vào trong đầu nối trên panel màn hình và nhấn chốt xuống để cố định dây cáp.
- 2 Dán lớp băng dính để giữ cáp màn hình vào panel màn hình.
- 3 Lật panel màn hình lên và đặt nó trên nắp lưng màn hình.
- 4 Căn chỉnh các lỗ vít trên panel màn hình với các lỗ vít trên nắp lưng màn hình.
- 5 Lắp lại các vít để gắn panel màn hình vào nắp lưng màn hình hiển thị.

Sau các điều kiện tiên quyết

- 1 Lắp lại [khung bezel màn hình](#).
- 2 Lắp lại [cụm màn hình](#).
- 3 Lắp lại [bộ mạch hệ thống](#).
- 4 Lắp lại [bộ mạch I/O](#).
- 5 Lắp lại [cụm tản nhiệt](#).
- 6 Lắp lại [phần đế máy tính](#).
- 7 Lắp lại [bàn phím](#).
- 8 Lắp lại [card không dây](#).
- 9 Làm theo quy trình từ bước 5 đến bước 7 trong mục "[Lắp lại ổ đĩa cứng](#)".
- 10 Lắp lại [các mô-đun bộ nhớ](#).
- 11 Lắp lại [ổ đĩa quang](#).
- 12 Lắp lại [nắp phần đế](#).
- 13 Lắp lại [pin](#).

Tháo khớp xoay màn hình



CẢNH BÁO: Trước khi thao tác bên trong máy tính, hãy đọc các thông tin an toàn đi kèm với máy tính của bạn và làm theo các bước trong mục [Trước khi thao tác bên trong máy tính](#). Sau khi thao tác bên trong máy tính của bạn, hãy làm theo các hướng dẫn trong mục [Sau khi thao tác bên trong máy tính](#). Để biết thêm về các quy định an toàn tốt nhất, hãy xem trang chủ về Tuân thủ quy định tại dell.com/regulatory_compliance.

Điều kiện tiên quyết



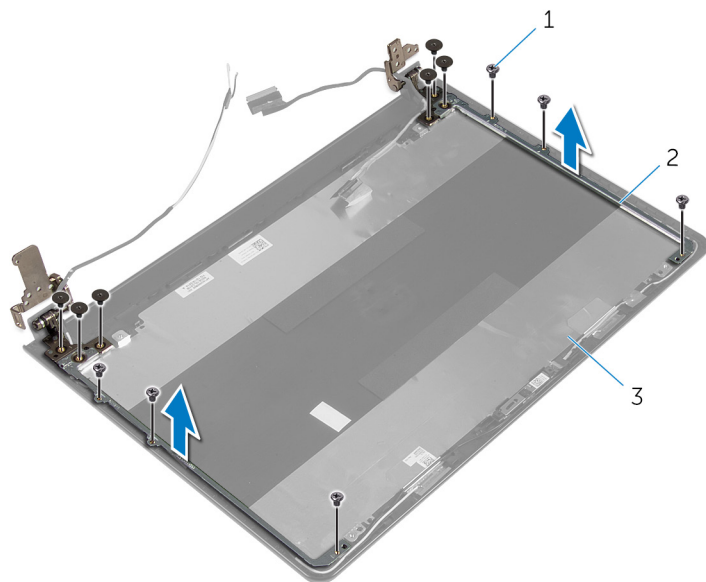
GHI CHÚ: Các hướng dẫn này chỉ áp dụng cho máy tính xách tay có màn hình không cảm ứng.

- 1 Tháo [pin](#).
- 2 Tháo [nắp phần đế](#).
- 3 Tháo [ổ đĩa quang](#).
- 4 Tháo [các mô-đun bộ nhớ](#).
- 5 Làm theo quy trình từ bước 1 đến bước 3 trong mục "[Tháo ổ đĩa cứng](#)".
- 6 Tháo [card không dây](#).
- 7 Tháo [bàn phím](#).
- 8 Tháo [phần đế máy tính](#).
- 9 Tháo [cụm tản nhiệt](#).
- 10 Tháo [bo mạch I/O](#).
- 11 Tháo [bo mạch hệ thống](#).
- 12 Tháo [cụm màn hình](#).
- 13 Tháo [khung bezel màn hình](#).
- 14 Tháo [panel màn hình](#).

Quy trình

- 1 Tháo các vít đang gắn khớp xoay màn hình vào nắp lưng màn hình hiển thị.

2 Cần thận nhắc các khớp xoay ra khỏi nắp lưng màn hình.



1 vít (12)

2 khớp xoay màn hình (2)

3 nắp lưng màn hình

Lắp lại khớp xoay màn hình



CẢNH BÁO: Trước khi thao tác bên trong máy tính, hãy đọc các thông tin an toàn đi kèm với máy tính của bạn và làm theo các bước trong mục [Trước khi thao tác bên trong máy tính](#). Sau khi thao tác bên trong máy tính của bạn, hãy làm theo các hướng dẫn trong mục [Sau khi thao tác bên trong máy tính](#). Để biết thêm về các quy định an toàn tốt nhất, hãy xem trang chủ về Tuân thủ quy định tại dell.com/regulatory_compliance.

Quy trình

- 1 Căn chỉnh các lỗ vít trên khớp xoay màn hình với các lỗ vít trên nắp lưng màn hình.
- 2 Lắp lại các vít để cố định các khớp xoay màn hình vào nắp lưng màn hình hiển thị.

Sau các điều kiện tiên quyết

- 1 Lắp lại [panel màn hình](#).
- 2 Lắp lại [khung bezel màn hình](#).
- 3 Lắp lại [cụm màn hình](#).
- 4 Lắp lại [bo mạch hệ thống](#).
- 5 Lắp lại [bo mạch I/O](#).
- 6 Lắp lại [cụm tản nhiệt](#).
- 7 Lắp lại [phần đế máy tính](#).
- 8 Lắp lại [bàn phím](#).
- 9 Lắp lại [card không dây](#).
- 10 Làm theo quy trình từ bước 5 đến bước 7 trong mục "[Lắp lại ổ đĩa cứng](#)".
- 11 Lắp lại [các mô-đun bộ nhớ](#).
- 12 Lắp lại [ổ đĩa quang](#).
- 13 Lắp lại [nắp phần đế](#).
- 14 Lắp lại [pin](#).

Tháo dây cáp màn hình



CẢNH BÁO: Trước khi thao tác bên trong máy tính, hãy đọc các thông tin an toàn đi kèm với máy tính của bạn và làm theo các bước trong mục [Trước khi thao tác bên trong máy tính](#). Sau khi thao tác bên trong máy tính của bạn, hãy làm theo các hướng dẫn trong mục [Sau khi thao tác bên trong máy tính](#). Để biết thêm về các quy định an toàn tốt nhất, hãy xem trang chủ về Tuân thủ quy định tại dell.com/regulatory_compliance.

Điều kiện tiên quyết



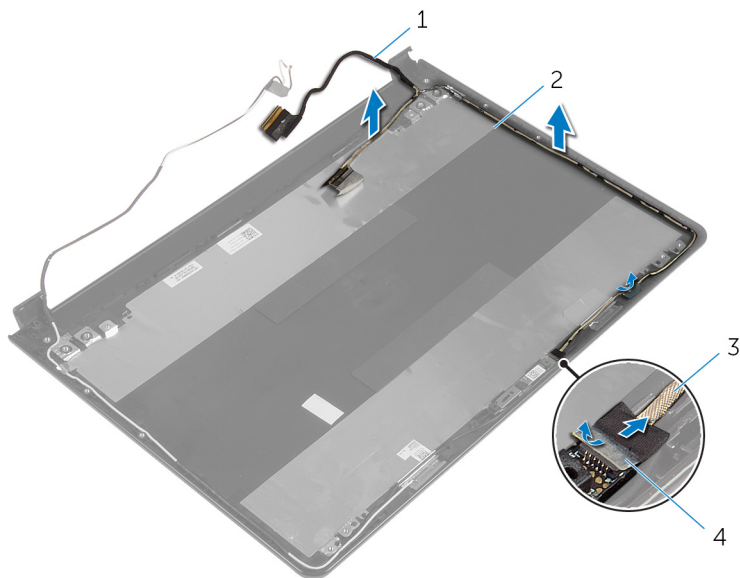
GHI CHÚ: Các hướng dẫn này chỉ áp dụng cho máy tính xách tay có màn hình không cảm ứng.

- 1 Tháo [pin](#).
- 2 Tháo [nắp phần đế](#).
- 3 Tháo [ổ đĩa quang](#).
- 4 Tháo [các mô-đun bộ nhớ](#).
- 5 Làm theo quy trình từ bước 1 đến bước 3 trong mục "[Tháo ổ đĩa cứng](#)".
- 6 Tháo [card không dây](#).
- 7 Tháo [bàn phím](#).
- 8 Tháo [phần đế máy tính](#).
- 9 Tháo [cụm tản nhiệt](#).
- 10 Tháo [bộ mạch I/O](#).
- 11 Tháo [bộ mạch hệ thống](#).
- 12 Tháo [cụm màn hình](#).
- 13 Tháo [khung bezel màn hình](#).
- 14 Tháo [panel màn hình](#).

Quy trình

- 1 Lật lớp băng dính đang giữ cáp camera vào nắp lưng màn hình.
- 2 Ngắt đầu nối dây cáp camera ra khỏi camera.
- 3 Ghi lại cách đi dây cáp màn hình và tháo dây cáp màn hình ra khỏi các nẹp dẫn đi dây trên nắp lưng màn hình.

- 4 Ghi lại cách đi dây cáp camera và tháo dây cáp camera ra khỏi nắp lưng màn hình.



1 cáp màn hình hiển thị

2 nắp lưng màn hình

3 dây cáp camera

4 băng

Lắp lại dây cáp màn hình



CẢNH BÁO: Trước khi thao tác bên trong máy tính, hãy đọc các thông tin an toàn đi kèm với máy tính của bạn và làm theo các bước trong mục [Trước khi thao tác bên trong máy tính](#). Sau khi thao tác bên trong máy tính của bạn, hãy làm theo các hướng dẫn trong mục [Sau khi thao tác bên trong máy tính](#). Để biết thêm về các quy định an toàn tốt nhất, hãy xem trang chủ về Tuân thủ quy định tại dell.com/regulatory_compliance.

Quy trình

- 1 Luồn dây cáp màn hình xuyên qua các nẹp dẫn đi dây trên nắp lưng màn hình.
- 2 Đầu nối dây cáp camera vào camera.
- 3 Dán lớp băng dính để giữ cáp camera vào nắp lưng màn hình.

Sau các điều kiện tiên quyết

- 1 Lắp lại [khớp xoay màn hình](#).
- 2 Lắp lại [panel màn hình](#).
- 3 Lắp lại [khung bezel màn hình](#).
- 4 Lắp lại [cụm màn hình](#).
- 5 Lắp lại [bộ mạch hệ thống](#).
- 6 Lắp lại [bộ mạch I/O](#).
- 7 Lắp lại [cụm tản nhiệt](#).
- 8 Lắp lại [phần đế máy tính](#).
- 9 Lắp lại [bàn phím](#).
- 10 Lắp lại [card không dây](#).
- 11 Làm theo quy trình từ bước 5 đến bước 7 trong mục "[Lắp lại ổ đĩa cứng](#)".
- 12 Lắp lại [các mô-đun bộ nhớ](#).
- 13 Lắp lại [ổ đĩa quang](#).
- 14 Lắp lại [nắp phần đế](#).
- 15 Lắp lại [pin](#).

Tháo nắp lưng màn hình và cụm ăng-ten



CẢNH BÁO: Trước khi thao tác bên trong máy tính, hãy đọc các thông tin an toàn đi kèm với máy tính của bạn và làm theo các bước trong mục [Trước khi thao tác bên trong máy tính](#). Sau khi thao tác bên trong máy tính của bạn, hãy làm theo các hướng dẫn trong mục [Sau khi thao tác bên trong máy tính](#). Để biết thêm về các quy định an toàn tốt nhất, hãy xem trang chủ về Tuân thủ quy định tại dell.com/regulatory_compliance.

Điều kiện tiên quyết

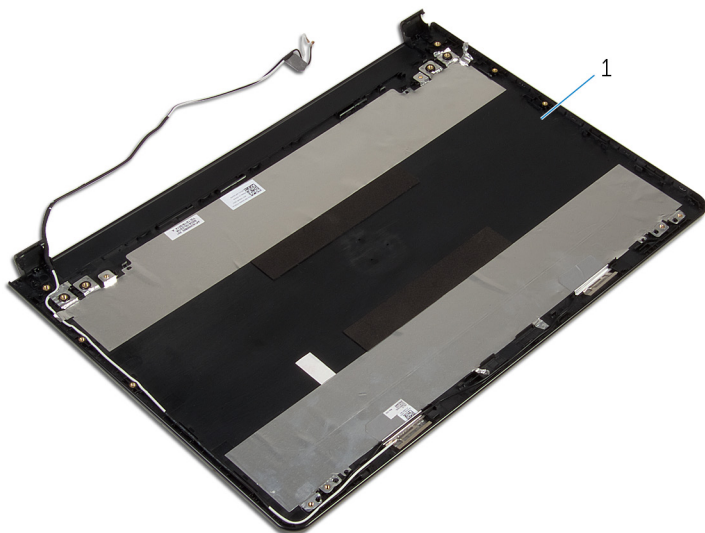


GHI CHÚ: Các hướng dẫn này chỉ áp dụng cho máy tính xách tay có màn hình không cảm ứng.

- 1 Tháo [pin](#).
- 2 Tháo [nắp phần đế](#).
- 3 Tháo [ổ đĩa quang](#).
- 4 Tháo [các mô-đun bộ nhớ](#).
- 5 Làm theo quy trình từ bước 1 đến bước 3 trong mục "[Tháo ổ đĩa cứng](#)".
- 6 Tháo [card không dây](#).
- 7 Tháo [bàn phím](#).
- 8 Tháo [phần đế máy tính](#).
- 9 Tháo [cụm tản nhiệt](#).
- 10 Tháo [bo mạch I/O](#).
- 11 Tháo [bo mạch hệ thống](#).
- 12 Tháo [cụm màn hình](#).
- 13 Tháo [khung bezel màn hình](#).
- 14 Tháo [camera](#).
- 15 Tháo [panel màn hình](#).
- 16 Tháo [dây cáp màn hình](#).

Quy trình

Sau khi thực hiện các bước nêu ở mục điều kiện tiên quyết chúng ta còn chưa lắp lại nắp lưng màn hình và cụm ăng-ten.



- 1 nắp lưng màn hình và cụm ăng-ten.

Lắp lại nắp lưng màn hình và cụm ăng-ten



CẢNH BÁO: Trước khi thao tác bên trong máy tính, hãy đọc các thông tin an toàn đi kèm với máy tính của bạn và làm theo các bước trong mục [Trước khi thao tác bên trong máy tính](#). Sau khi thao tác bên trong máy tính của bạn, hãy làm theo các hướng dẫn trong mục [Sau khi thao tác bên trong máy tính](#). Để biết thêm về các quy định an toàn tốt nhất, hãy xem trang chủ về Tuân thủ quy định tại dell.com/regulatory_compliance.

Quy trình



Đặt nắp lưng màn hình và cụm ăng-ten lên một bề mặt sạch sẽ, bằng phẳng.

Sau các điều kiện tiên quyết

- 1 Lắp lại [dây cáp màn hình](#).
- 2 Lắp lại [khớp xoay màn hình](#).
- 3 Lắp lại [panel màn hình](#).
- 4 Lắp lại [camera](#).
- 5 Lắp lại [khung bezel màn hình](#).
- 6 Lắp lại [cụm màn hình](#).
- 7 Lắp lại [bộ mạch hệ thống](#).
- 8 Lắp lại [bộ mạch I/O](#).
- 9 Lắp lại [cụm tản nhiệt](#).
- 10 Lắp lại [phần đế máy tính](#).
- 11 Lắp lại [bàn phím](#).
- 12 Lắp lại [card không dây](#).
- 13 Làm theo quy trình từ bước 5 đến bước 7 trong mục "[Lắp lại ổ đĩa cứng](#)".
- 14 Lắp lại [các mô-đun bộ nhớ](#).
- 15 Lắp lại [ổ đĩa quang](#).
- 16 Lắp lại [nắp phần đế](#).
- 17 Lắp lại [pin](#).

Cập nhật BIOS

Có thể bạn sẽ cần flash (cập nhật) BIOS khi có bản cập nhật hoặc khi thay thế bo mạch hệ thống. Để flash BIOS hãy:

1. Bật máy tính lên.
2. Truy cập vào **dell.com/support**.
3. Nhấp vào **Product Support** (Hỗ trợ Sản phẩm), nhập vào Thẻ Bảo trì máy tính xách tay của bạn và nhấp vào **Submit** (Gửi).
 **GHI CHÚ:** Nếu bạn không có Thẻ Bảo trì, hãy dùng tính năng tự động phát hiện hoặc duyệt thủ công model máy tính của bạn.
4. Nhấp vào **Drivers & downloads** (Trình điều khiển và Tải về).
5. Cuộn trang xuống và chọn **BIOS** từ danh sách thả xuống **Category** (Danh mục).
 **GHI CHÚ:** Trong danh sách thả xuống **Change OS** (Thay đổi Hệ điều hành), hãy chọn hệ điều hành được cài đặt trên máy tính của bạn.
6. Mở rộng mục **BIOS** để xem các tập tin BIOS hiện có.
7. Nhấp vào **Download File (Tải tập tin)** để tải về phiên bản BIOS mới nhất cho máy tính của bạn.
8. Lưu tập tin lại và sau khi tải về xong hãy chuyển đến thư mục mà bạn đã lưu tập tin cập nhật BIOS.
9. Nhấp đúp vào biểu tượng tập tin cập nhật BIOS và làm theo các hướng dẫn trên màn hình.

Nhận trợ giúp và liên hệ với Dell

Các nguồn tài nguyên tự hỗ trợ

Bạn có thể lấy các thông tin và hỗ trợ về các sản phẩm và dịch vụ của Dell bằng các nguồn tài nguyên tự hỗ trợ trực tuyến:

Thông tin Tự hỗ trợ	Tùy chọn Tự hỗ trợ
Truy cập vào Windows Help	Windows 8.1 — Mở nút Search, nhập vào Help and Support trong hộp tìm kiếm và bấm Enter . Windows 7 — Nhấp vào Start → Help and Support .
Thông tin về các sản phẩm và dịch vụ của Dell	Xem dell.com .
Thông tin về xử lý sự cố, hướng dẫn sử dụng, hướng dẫn cài đặt, thông số kỹ thuật sản phẩm, blog trợ giúp kỹ thuật, trình điều khiển, cập nhật phần mềm, và nhiều nội dung khác	Xem dell.com/support .
Thông tin về Microsoft Windows 8,1	Xem dell.com/windows8 .
Thông tin về Microsoft Windows 7	Nhấp vào Start → All Programs → Dell Help Documentation .
Tim hiểu về hệ điều hành của bạn, thiết lập và sử dụng máy tính, sao lưu dữ liệu, chẩn đoán, và nhiều nội dung khác.	Xem <i>Me and My Dell</i> at dell.com/support/manuals .

Liên hệ Dell

Để liên hệ với Dell về bán hàng, hỗ trợ kỹ thuật, hoặc các vấn đề dịch vụ khách hàng, hãy xem **dell.com/contactdell**.



GHI CHÚ: Khả năng sẵn có sẽ thay đổi theo từng quốc gia và sản phẩm, và một số dịch vụ có thể không có sẵn ở quốc gia của bạn.



GHI CHÚ: Nếu không có kết nối internet hoạt động, bạn có thể tìm thấy thông tin liên hệ trên hóa đơn mua hàng, phiếu gói hàng, hóa đơn, hoặc danh mục sản phẩm của Dell.